

Auftragseingänge in SAP verarbeiten

Ihr Nutzen

- Vollständig SAP-integrierte und SAP-zertifizierte Lösung
- Automatisches Auslesen von Aufträgen für eine schnellere Bearbeitung
- Regelbasierte, standardisierte Bearbeitung von Belastungsanzeigen
- Durchgängige Dokumentation und volle Transparenz
- Ablösung papierbasierter, manueller Prozesse

xSuite Orders Cube

Auftragsbearbeitung in SAP

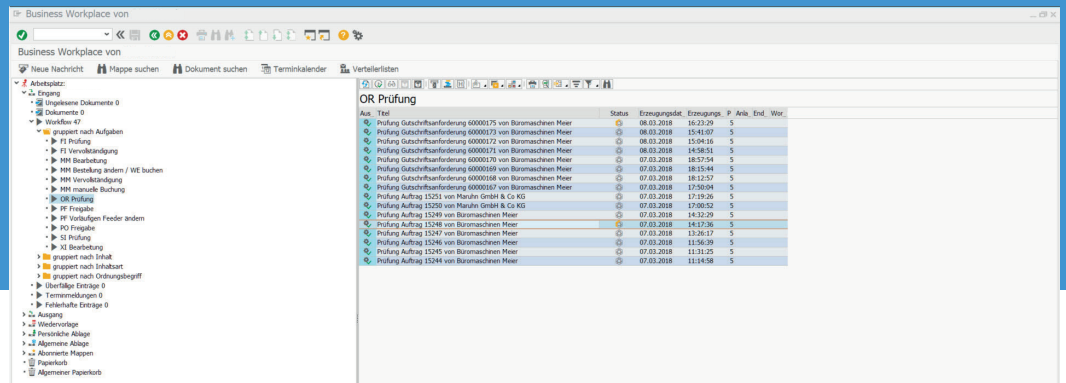
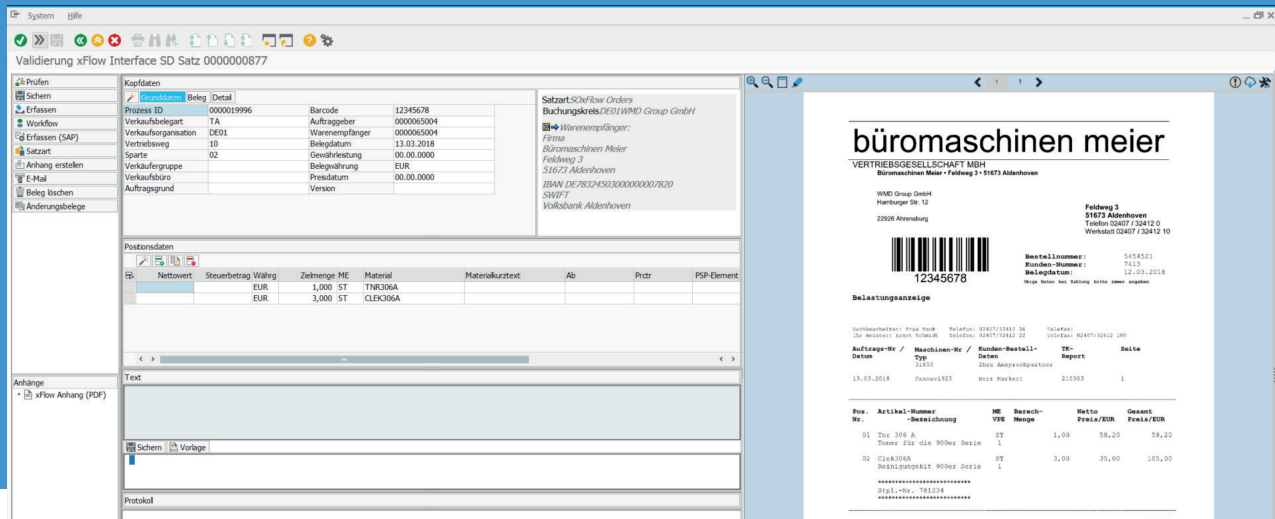
Die zeitnahe Bearbeitung von Auftragseingängen und Belastungsanzeigen von Kunden in SAP SD sind Voraussetzung für eine effiziente, optimal funktionierende Auftragsbearbeitung. Orders unterstützt den Anwender durch eine workflowbasierte Bearbeitung dieser auftragsbezogenen Kundenkommunikation. Dadurch reduzieren sich zum einen die Transport- und Liegezeiten von Dokumenten und zum anderen sorgen praktische Funktionen, wie das Auftragsbuch, für höhere Transparenz sowie eine deutlich verbesserte Planung im gesamten Geschäftsprozess.

Orders erweitert den SAP Business Workflow um zusätzliche Funktionalitäten: Anwender können z.B. nicht nur über das SAP-UI sondern auch über einen Web-Zugang jederzeit am Geschäftsprozess teilnehmen. Mit dem grafischen Workflow Builder können unternehmensspezifische Prozesse flexibel angepasst werden, z.B. um individuelle Anforderungen von vorhandenen Landesgesellschaften abzudecken. Die Einhaltung von Prüf- und Freigabeabläufen wird ebenso sichergestellt wie die durchgängige Protokollierung aller Tätigkeiten.

Auch Jahre später sind dadurch einzelne Vorgänge immer noch nachvollziehbar und stehen z.B. Betriebs- oder Wirtschaftsprüfern problemlos zur Verfügung. Alle in der Auftragsabwicklung relevanten Eingangs- wie auch Ausgangsdokumente werden revisionsicher über SAP ArchiveLink abgelegt. Damit haben alle Prozessberechtigten jederzeit Zugriff auf alle Dokumente aus den jeweiligen Vorgängen. Neben dem eingegangenen Auftrag, dem Angebot sowie eventuellen Sonderabsprachen wird auch die aus SAP generierte Auftragsbestätigung direkt aus dem elektronischen Archiv angezeigt.

Best Practice-Lösung

Wir liefern Ihnen eine Best Practice-Lösung aus, die bereits im Standard ein umfangreiches Funktionsangebot liefert und schnell und einfach in Ihrem Unternehmen eingeführt werden kann. Eine beständige Weiterentwicklung sorgt für eine anwenderorientierte Lösung.



01 Validierung einer Belastungsanzeige 02 Übersicht der offenen Aufgaben

Rollenbasierte Freigabetabellen

Durch die zentrale Freigabetabelle sind alle Zuordnungen innerhalb des Workflows an nur einer Stelle zu pflegen. Durch das Rollenkonzept können Zuständigkeiten sehr detailliert eingestellt werden. Dafür stehen unterschiedlichste Freigabeobjekte in Verbindung mit Betragsgrenzen zur Verfügung (Kunde, Auftragsgrund, Betragshöhe etc.).

Kundenindividualisierung

Über User Exits können kundenseitig komplett eigene Workflow-Abläufe implementiert werden, die sich nahtlos in die bestehenden Arbeitsschritte einfügen.

Revisionssicheres Workflow-Protokoll

Für jeden abgeschlossenen Prozess wird automatisch ein Protokoll im PDF-Format erzeugt und zum Auftrag archiviert. Damit stehen alle Informationen zum Workflow revisionssicher zur Verfügung.

Nutzung innovativer, anwenderfreundlicher Technologien

Mit Orders können Sie über das klassische SAP UI oder einen Web-Zugang arbeiten.

Der Zugriff kann als dedizierte Kachel im Fiori-Launchpad ermöglicht werden und ist somit auch für mobile Endgeräte optimiert. Eine native Integration in die neue S/4HANA- Technologie ist, neben der Einbindung klassischer SAP-Anwendungen, bereits heute möglich.

Die Leistungsmerkmale in der Übersicht

- Auftragsworkflow für alle SD Auftragsarten
- Flexible Gestaltung der einzelnen Workflow-Schritte
- Auslieferung einer Best Practice-Lösung
- Zentrales Auftragsbuch
- Prozessübersicht über xSuite Cockpit
- Positionsgenaue Freigabe
- Webzugriff und mobiler Zugriff für Prüfungs- und Freigabeschritte
- Rollenbasierte Freigabetabelle
- n-stufige Verarbeitung für alle Arbeitsschritte
- Benutzerfreundliche Oberflächen
- Revisionssicheres Workflow-Protokoll im PDF-Format
- Nutzung aller zentralen xSuite-Komponenten aus der Basislösung