

## »» Best Practice-Lösungen SAP – xFlow<sup>®</sup> Procurement Bestellabwicklung - Out of the Box

### Bestellabwicklung – Out of the Box

Mit der WMD Bestellabwicklung erfolgt eine optimale Ergänzung zur Best Practice-Lösung xFlow Invoice (Eingangsrechnungsverarbeitung). Wir sprechen damit die Einkaufsabteilung in Ihrem Unternehmen an und stellen Ihnen ein voreingestelltes System zur Verfügung, das schnell in Ihre bestehende SAP-Infrastruktur integriert werden kann. Über einfache Anpassungen kann der Bestellprozess optimal auf Ihre Anforderungen abgestimmt werden. Der Zugriff auf die Lösung erfolgt über SAP GUI, SAP Portal, xFlow Web oder mobil über Smartphones. Rollenbasierte Freigabetabellen, benutzerfreundliche Oberflächen sowie ein revisionssicheres Workflow-Protoll im PDF-Format, sind nur einige Merkmale dieser Lösung. Es stehen Ihnen zentrale Funktionalitäten zur individuellen Gestaltung einzelner Workflow-Schritte, eine zentrale User-Verwaltung oder das Textsystem zur Verfügung. Durch zentrales Monitoring stellen wir die notwendige Transparenz über Arbeitsprozesse sowie die Einhaltung der Zuständigkeiten sicher.

### Flexible Workflow-Schritte stehen zur Verfügung

1. Erstellen Beschaffungsantrag in SAP oder via Web (mit vereinfachter Benutzeroberfläche)
2. Zugriff auf offene Katalogsysteme (individuell oder vorkonfiguriert)
3. Prüfen/Freigabe des Beschaffungsantrages (in SAP und per Web)
4. Prüfen/Freigabe der Bestellanforderung (in SAP und per Web)
5. Automatische Erstellung Bestellanforderung/Bestellung
6. Prüfen/Freigabe der Bestellung
7. Vervollständigen/Ändern von Beschaffungsantrag, Bestellanforderung, Bestellung
8. Finale Bestellung freigeben und auslösen, manuell oder automatisch, 1 n-stufig

### Rollenbasierte Freigabetabellen

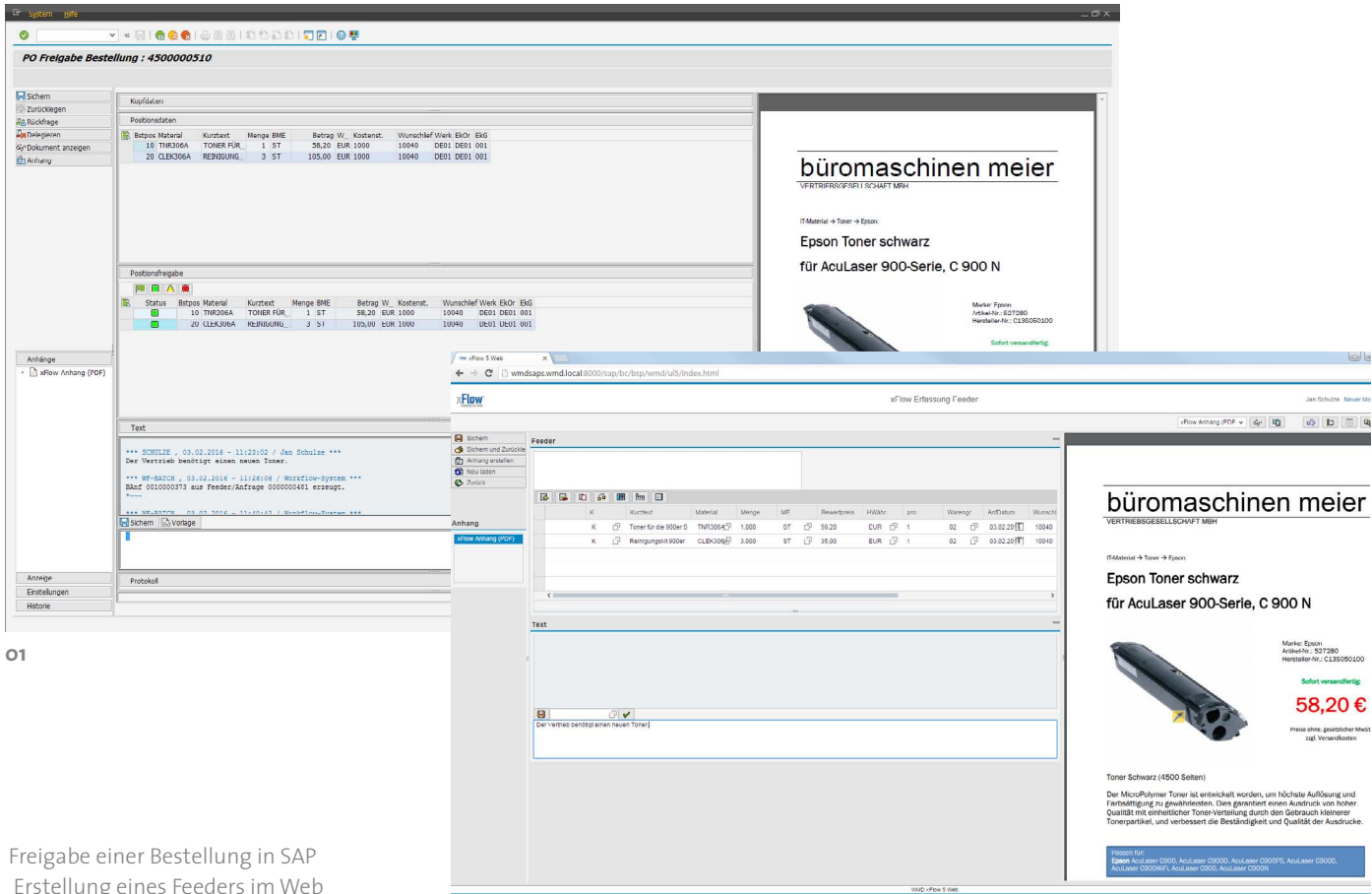
Alle Zuordnungen innerhalb des Workflows werden zentral in der Freigabetabelle gepflegt. Durch das Rollenkonzept können Zuständigkeiten sehr detailliert eingestellt werden. Dafür stehen unterschiedlichste Objekttypen in Verbindung mit Betragsgrenzen zur Verfügung (Kostenstellen, Bestellarten, Einkäufergruppen, Einkaufsorganisationen, Aufträge, Anlagen, Lieferanten, etc.).

### Auf einen Blick

- Vollständig voreingestelltes System
- Schnell und einfach einzuführen
- Transparenter Bestellvorgang
- Ablösung papierbasierter Prozesse
- Individuelle, flexible Gestaltung der einzelnen Arbeitsschritte
- Alle Arbeitsschritte sind nachvollziehbar und werden protokolliert
- Direkter Absprung in SAP-Belege
- In Kombination mit der xFlow Invoice-Lösung erhalten Sie eine Purchase to Pay-Lösung
- Kataloganbindung über OCI



Bildquelle: WMD



01

- 01 Freigabe einer Bestellung in SAP
- 02 Erstellung eines Feeders im Web

02

### Anbindung von Shopsystemen

Online-Shopsysteme der Lieferanten können einfach und komfortabel an xFlow Procurement angebunden werden, so dass ein direkter Abruf in das Shoppingsystem möglich wird. Die gewünschten Artikel werden ausgewählt, der Warenkorb wird komplett von xFlow übernommen und kann so im nachfolgenden Freigabeprozess direkt berücksichtigt werden.

### Kundenindividualisierung über User Exits

Über User Exits können kundenseitig komplett eigene Workflow-Schritte implementiert werden, die sich nahtlos in die bestehenden Arbeitsschritte einfügen.

### Revisionsicheres Workflow-Protokoll

Für jeden abgeschlossenen Prozess wird automatisch ein Protokoll im PDF-Format erzeugt und zum jeweiligen Bestellvorgang archiviert.

Es stehen damit alle Informationen zum Workflow revisionsicher zur Verfügung.

### Die Leistungsmerkmale in der Übersicht

- Flexible Gestaltung der einzelnen Workflow-Schritte
- Auslieferung einer Best Practice-Lösung
- Verlinkung mit offenen Katalogsystemen via WMD Customizing/Upload
- Verlinkung zu Archivsystemen mittels ArchiveLink
- WEB Access oder SAP Portal Interface für Prüfung und Freigabe
- Rollenbasierte Freigabetabelle
- n-stufige Verarbeitung für alle Arbeitsschritte
- Benutzerfreundliche Oberflächen
- Beschaffungsübersicht (Abb. 02)
- Revisionsicheres Workflow-Protokoll im PDF-Format
- Nutzung aller zentralen xFlow-Basis-komponenten

### Voraussetzungen

SAP System:

- SAP ERP 6.0
- SAP Basis Release 7.00 mit Support Package 23 oder höher
- SAP GUI:
  - Es wird SAP GUI 7.20 mit Patchlevel 8 oder höher empfohlen
- Web-Client:
  - Microsoft Internet Explorer Version 9 oder höher
  - Mozilla Firefox Version 26 oder höher
  - Google Chrome Version 30 oder höher
  - Apple Safari Version 7.0 oder höher (MacOS wird unterstützt).
- Web-Server:
  - SAP NetWeaver Web Application Server 7.00 oder höher
  - Apache Tomcat
  - Microsoft IIS
  - Weitere Server auf Anfrage



Metternicher Straße 4  
53919 Weilerswist

Telefon +49 2254 9643 0  
Telefax +49 2254 9643 777

E-Mail info@edoc.de  
Internet www.edoc.de