

Auftragsbestätigungen in SAP abgleichen

Ihr Nutzen

- Vollständig SAP-integrierte Lösung
- Automatische Auslesung von Auftragsbestätigungen
- Digitaler Abgleich von Auftragsbestätigung zur Bestellung
- Anwendung des Regelwerkes im Freitextformat (kein Formular notwendig)
- Intuitiver Viewer für die komfortable Validierung des Leseergebnisses
- Ampelfunktion bietet sofortigen Überblick, ob Abweichungen bestehen
- Integrierte Lieferantenkorrespondenz
- Reduzierung des manuellen Prüfaufwandes von Auftragsbestätigung gegen Bestellung
- Höhere Prozessgeschwindigkeit und durchgängige Transparenz

xSuite Order Confirmation Cube

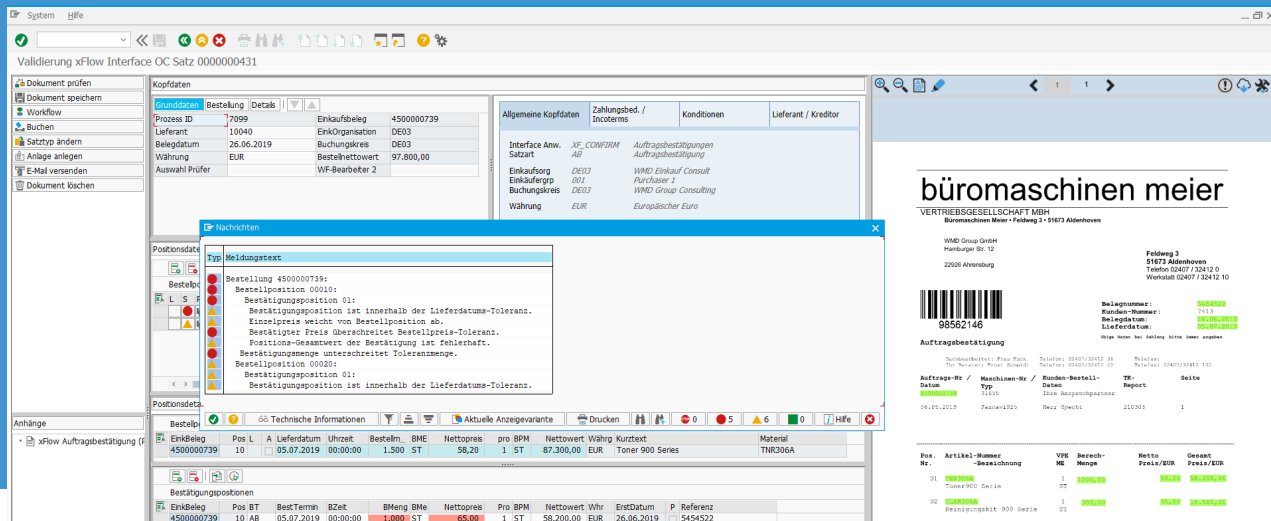
Verarbeitung eingehender Auftragsbestätigungen

Für Unternehmen, die innerhalb von SAP mit dem Modul MM (Material Management) Bestellungen erzeugen und an Lieferanten verschicken, bieten wir mit Order Confirmation eine intelligente Lösung zur Verarbeitung von eingehenden Auftragsbestätigungen an. In vielen Firmen, nicht nur in produzierenden Unternehmen, ist die exakte Bedienung einer Bestellung seitens des Lieferanten von besonderer Bedeutung. Sollte ein bestellter Artikel nicht in der bestellten Menge zum benötigten Zeitpunkt am richtigen Ort verfügbar sein, kann dies zu schwerwiegenden Komplikationen wie dem Stillstand einer Produktionsstraße führen. Deshalb ist es für Unternehmen wichtig zu wissen, ob ein Lieferant die Bestellung exakt bedient und bestätigt.

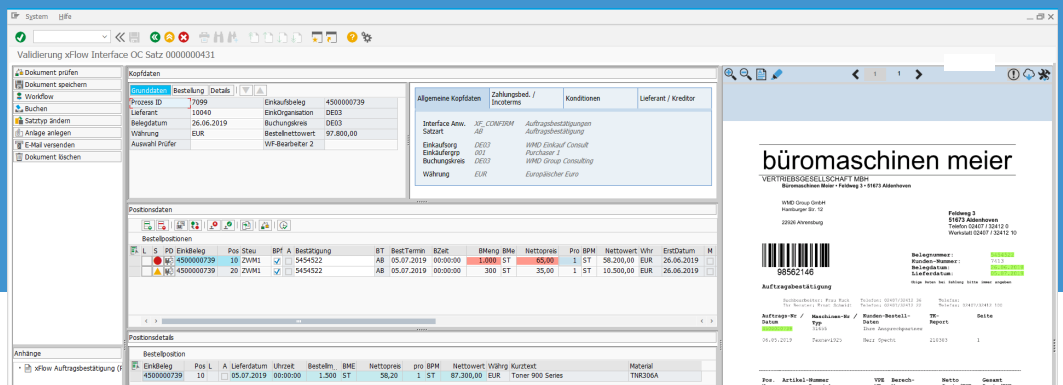
Order Confirmation unterstützt die Mitarbeiter*innen mit einer vollständig in SAP integrierten und webfähigen Lösung zum automatischen Vergleich von Auftragsbestätigung (AB) mit SAP-Bestellung. Am Anfang des Prozesses steht die automatische Erfassung der eingehenden Auftragsbestätigungen. Aus allen verfügbaren Eingangskanälen werden diese in den Prozess der OCR und Datenextraktion überführt. Ein hochkomplexes Regelwerk analysiert im Freiformformat alle Inhalte des Belegs und führt eine detaillierte Plausibilitätsprüfung durch.

Diese beinhaltet beispielsweise die rechnerische Richtigkeit der Angaben auf dem Beleg. Zudem gleicht das Regelwerk die Leseergebnisse mit vorhandenen SAP-Daten ab, z. B. die Bestellnummer mit den SAP-Bestellungen.

Ein Mitarbeiter, z. B. im Einkauf, erhält die digitalisierte und analysierte Auftragsbestätigung anschließend zur Validierung im SAP GUI. Dabei arbeitet er aus einer Liste (Order Confirmation Monitor) heraus. Die Validierung in SAP wird unterstützt durch farbliche Hervorhebungen auf dem angezeigten Bild. Mittels einer Ampelfunktion – wahlweise auf Kopf- oder Positionsebene – zeigt Order Confirmation mögliche Abweichungen zur Bestellung an und wo sich diese befinden. Standardmäßig werden die Werte Menge, Preis und Liefertermin abgefragt, projektspezifisch kann auch der Lieferort abgeglichen werden.



02



01 Warnhinweise bei der Validierung einer Auftragsbestätigung 02 Validierung mit Abweichungen

Ein direkter Absprung in die Bestellung ist problemlos möglich, um Details einzusehen oder ggf. Anpassungen vorzunehmen. Der SAP-integrierte Viewer bietet dem Mitarbeiter weitere praktische Funktionen:

- Lieferantentraining zur besseren Erkennung des Lieferanten
- Feldtraining je Lieferant zur Verbesserung der Leseergebnisse
- Visuelle Hervorhebung von Leseergebnissen
- Einfache Übernahme von Informationen der AB in die SAP Maske per Maus

Bereits im Schritt der Validierung stehen zahlreiche Funktionen zur Verfügung. So kann der Lieferant über beliebig viele unterschiedliche Textvorlagen angeschrieben werden. Ausgehende E-Mails werden automatisch als Anhang an den aktuellen Vorgang geheftet und werden über ArchiveLink archiviert. Es können weitere Dateien hochgeladen (Angebote, AGBs, E-Mails etc.) und ebenfalls mit der AB archiviert werden. Bei auftretenden Abweichungen zwischen Bestellung und AB hat der Mitarbeiter unter anderem auch die Möglichkeit, wahlweise eine einzelne Bestellposition oder auch die ganze zugrunde liegende Bestellung zu stornieren. Im Anschluss an die Validierung besteht durch Customizing die Möglichkeit den

Vorgang an eine vordefinierte Person oder Gruppe zu routen, um nach bestehende Differenzen final zu klären.

Order Confirmation bietet im Standard auch die Initiierung von AdHoc-Workflows, um das Workitem bei Bedarf an andere Mitarbeiter weiterzuleiten. So z.B. an die Abteilung „Produktion“ mit der Aufgabe „Überprüfung/Bestätigung der Lieferterminabweichung. Alle Aktionen werden fortlaufend protokolliert und der gesamte Vorgang ist von der Bestellung bis zur eingegangenen AB in der Historie transparent nachzuvollziehen. Neben Auftragsbestätigungen werden auch Lieferavisi verarbeitet. Diese können ebenso ausgelesen und mit der vorliegende SAP Bestellung abgeglichen werden.

Nutzung innovativer, anwenderfreundlicher Technologien
Mit dieser Lösung können Sie über das klassische SAP UI oder einen Web-Zugang arbeiten. Der Zugriff kann als dedizierte Kachel im Fiori-Launchpad ermöglicht werden und ist somit auch für mobile Endgeräte optimiert. Eine native Integration in die neue S/4HANA Technologie ist – neben der Einbindung klassischer SAP-Anwendungen – bereits heute möglich.