

»» Best Practice-Lösungen SAP – xFlow[®] Invoice

Leistungsfähige Lösung für Ihre Eingangsrechnungsverarbeitung

Rechnungsprüfung in SAP

xFlow Invoice ist eine leistungsfähige Lösung für Ihre Eingangsrechnungsverarbeitung. Einfaches Customizing stimmt den Prüfprozess optimal auf Ihre Unternehmensanforderungen ab. Es werden sowohl Kostenrechnungen (FI) als auch Rechnungen mit SAP-Bestellbezug (MM) unterstützt. Neben beliebigen Prüfungsschritten und einer positionsgenauen Rechnungsfreigabe stehen Ihnen zentrale Funktionalitäten, wie die individuelle Gestaltung einzelner Workflow-Schritte, die zentrale User-Verwaltung oder das Textsystem zur Verfügung. Alle Prüfungs- und Freigabeschritte können dabei sowohl innerhalb als auch außerhalb von SAP (über Web-Zugriff) erfolgen. Für die notwendige Transparenz über die Arbeitsprozesse und die Einhaltung der Skontofristen sorgt das zentrale Rechnungseingangsbuch.

Rollenbasierte Freigabetabellen

Alle Zuordnungen innerhalb des Workflows werden über die zentrale Freigabetabelle gepflegt. Durch das Rollenkonzept können Zuständigkeiten sehr detailliert eingestellt werden und es stehen Ihnen hierzu unterschiedlichste Objekttypen in Verbindung mit Betragsgrenzen zur Verfügung (Kostenstellen, Aufträge, Anlagen, Lieferanten, etc.).

Umfangreicher Standard

Bereits im Standard kann der Workflow sehr gut auf individuelle Anforderungen in der Rechnungsbearbeitung eingehen, wie z.B. auf Sperrgründe oder Besonderheiten bei Positions- oder Kontierungstypen. In der Praxis könnte dies beispielsweise bei der Bearbeitung bestellbezogener Rechnungen relevant sein, wenn z.B. ungeplante Bezugsnebenkosten auftreten, bei denen festgelegt werden soll, ob diese einer sachlichen Prüfung unterzogen werden sollen oder nicht.

Ganzheitliches Reporting

Mit dem Rechnungseingangsbuch können Sie den Status sämtlicher Belege und Vorgänge auf einen Blick erfassen und nachverfolgen. Und zwar ganz gleich, ob Belege gerade gescannt wurden, sich in der Validierung nach der Datenextraktion befinden, ein Ausnahmeworkflow angestoßen wurde, Belege vorerfasst, gebucht oder bereits bezahlt wurden. Ein Bearbeiten eigener Workflowvorgänge ist ebenso möglich wie das manuelle Eingreifen in laufende Workflowschritte. Dies gewährleistet eine durchgängigen Transparenz über alle Arbeitsschritte und -prozesse: vom Scannen bis zur Zahlung. Der vollständige Überblick in einer zentralen Oberfläche bedeutet einen hohen Komfort im Arbeitsalltag durch Schnelligkeit und Nachvollziehbarkeit und sorgt schließlich für eine fundierte Liquiditätsplanung bereits von einem sehr frühen Zeitpunkt an.

Auf einen Blick

- Umfassende Standardlösung
- Schnelle Implementierung mit geringen Programmieraufwänden
- Moderne Softwarearchitektur
- Intuitive, komfortable Lösung
- Dynamisches Design
- Individualisierbare Oberflächen
- Flexibles Customizing
- Ganzheitliche Reportingfunktionen
- Hohe Anwenderakzeptanz
- Fundierte Liquiditätsplanung
- Bestellen & Bezahlen: Verknüpfung mit xFlow Procurement

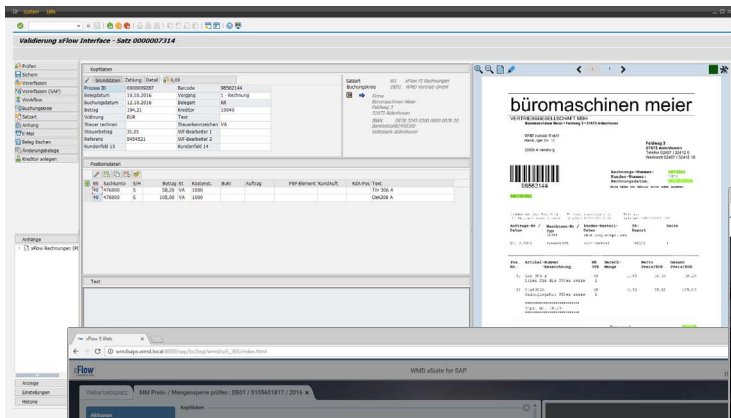
Flexible Workflow-Schritte

- Erfassung
- Sachliche Prüfung (n-stufig)
- Positionsgenaue sachliche Prüfung (n-stufig)
- Rechnungskontrolle (n-stufig)
- Buchhalterische Bearbeitung
- Freigabe (n-stufig)
- Buchung (manuell und automatisch)
- Zahlungsfreigabe (n-stufig)
- Bearbeitung von Mengen- und Preisabweichungen (n-stufig)
- Auswahl des nächsten Bearbeiters (manuell oder automatisch)
- Warteschritt auf beliebige Ereignisse (z.B. Wareneingang)

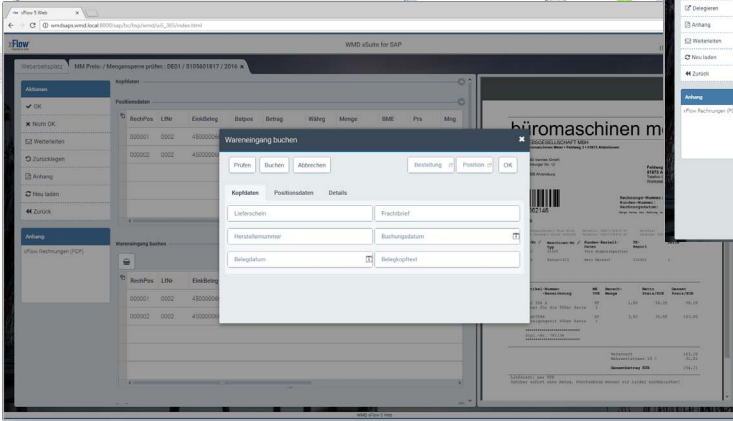


Bildquelle: WMD

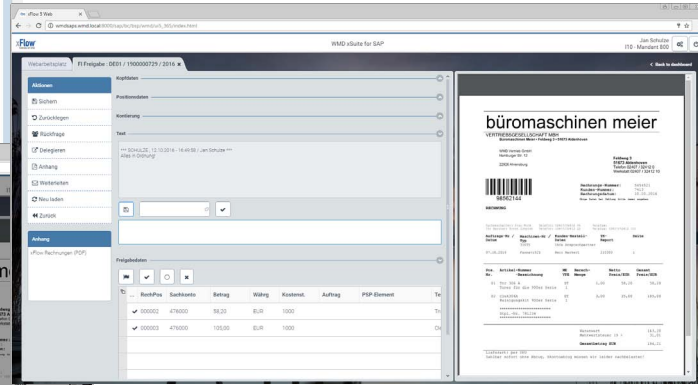
01



02



03



- 01 Validierung einer Rechnung in SAP
- 02 Buchen des Wareneingangs im Web
- 03 Web-Zugriff für Prüfungs- und Freigabeschritte

Moderne Web-Oberfläche

Moderne HTML5-Technologie sorgt dafür, dass die Inhalte zügig angezeigt werden und sich der Anwender intuitiv sofort zurechtfinden kann.

Anpassbares, dynamisches Layout

Ihre Corporate Identity und Ihr Design finden Berücksichtigung. Das dynamische Design passt sich flexibel an die heute gängigen Bildschirmgrößen an. Das look'n'feel der Anwendung kann individuell auf eigene Bedürfnisse adaptiert werden: z.B. Spaltenanordnungen in Übersichten zeigen, Spalten ein- oder ausblenden oder die Reihenfolge der Fensterinhalte bestimmen. Die Einstellungen lassen sich abspeichern und stehen dann auch bei Anmeldung von jedem anderen Arbeitsplatz aus zur Verfügung.

Die Leistungsmerkmale in der Übersicht

- FI- und MM-Rechnungsprüfung
- Flexible Gestaltung der Workflow-schritte

- Auslieferung einer Best Practice-Lösung
- Zentrales Rechnungseingangsbuch (01)
- Managementübersicht
- Prozessübersicht über xFlow Cockpit
- Positionsgenaue Freigabe
- Integration zusätzlicher Zahlungs-freigabe
- Web-Zugriff für Prüf-/Freigabe-schritte (03)
- SAP Portal Integration
- Rollenbasierte Freigabetabelle
- Verarbeitung Arbeitsschritte n-stufig
- Benutzerfreundliche Oberflächen
- Revisions sicheres Workflow-Protokoll (PDF)
- Nutzung aller xFlow-Funktionalitäten

Voraussetzungen

SAP System:

- SAP ERP 6.0
- SAP Basis Release 7.00 mit Support Package 23 oder höher

SAP GUI:

- Es wird SAP GUI 7.20 mit Patchlevel 8 oder höher empfohlen

Web-Client:

- Microsoft Internet Explorer Version 9 oder höher
- Mozilla Firefox Version 26 oder höher
- Google Chrome Version 30 oder höher
- Apple Safari Version 7.0 oder höher (MacOS wird unterstützt)

Web-Server:

- SAP NetWeaver Web Application Server 7.00 oder höher
- Apache Tomcat
- Microsoft IIS
- Weitere Server auf Anfrage



Metternicher Straße 4
53919 Weilerswist

Telefon +49 2254 9643 0
Telefax +49 2254 9643 777

E-Mail info@edoc.de
Internet www.edoc.de