

»» Best Practice-Lösungen SAP – xFlow[®] Capture

WMD xSuite – Workflow Solutions

Automatisierte Beleglesung

Die automatisierte Beleglesung ist für viele unserer Kunden, die täglich ein hohes Volumen an Rechnungen verarbeiten, kaum wegzudenken. Rechnungsdaten werden anhand eines auf langjähriger WMD-Erfahrung basierenden Regelwerks erkannt, interpretiert und plausibilisiert. Die reine manuelle Rechnungserfassung gerät somit in den Hintergrund und der Mitarbeiter kann sich auf seine Kernaufgaben konzentrieren. Bei vielen Unternehmen, die bereits eine elektronische Rechnungsverarbeitung im Einsatz haben, wird das sogenannte Validieren der Rechnungsdaten durch die Mitarbeiter der Buchhaltung durchgeführt. Dies bedeutet, dass das Überprüfen der erkannten Leseergebnisse in einer speziellen Windows-Maske erfolgt - das eigentlich buchhalterische Prüfen dann wiederum in SAP. Dieser Medienbruch sorgt dafür, dass Daten nicht aktuell vorgehalten werden oder fehlende Informationen, wie z.B. das Anlegen neuer Kreditoren, umständlich und mit Zeitverzögerung nachträglich hinzugefügt werden müssen.

Neue Funktionen für die Validierung innerhalb von SAP

Mit der Lösung xFlow Capture bietet WMD Unternehmen die Möglichkeit, die Validierung der Rechnungsdaten vollständig innerhalb von SAP durchzuführen. Das Konzept der Validierung wurde dabei vollständig überarbeitet und um grundlegende Komponenten für die Visualisierung und Kommunikation erweitert. Für die Buchhaltung sind dadurch alle prüfungsrelevanten Informationen sofort im Zugriff. Der Absprung aus der Rechnungsbearbeitung heraus in die dazugehörige Bestellung ist ebenso einfach möglich, wie die Anzeige von z.B. Wareneingangsbelegen. Die Bestellentwicklung kann komfortabel nachvollzogen werden, ebenso die Korrektur oder das Neuanlegen von Kreditorstammdaten. Damit vervollständigen wir unsere Gesamtlösung xSuite for SAP, die das Szenario „Bestellen und Bezahlen“ jetzt komplett durchgängig in SAP abzubilden versteht.

Im Detail

Die gelesenen Rechnungsinformationen werden direkt farblich auf dem Rechnungsbildschirm dargestellt, können markiert und auch in den SAP-Beleg übernommen werden. Das Prüfen auf Vollständigkeit der Daten ist dabei ebenso möglich, wie auch das kreditorspezifische Training von einzelnen Feldern. Dies kann besonders dann hilfreich sein, wenn bestimmte Informationen, z.B. die Fremdrechnungsnummer, bei bestimmten Kreditoren nicht immer erkannt werden. Dies kann dann der jeweilig zuständige Sachbearbeiter diesem „Kreditor“ gezielt antrainieren.

Technische Voraussetzung

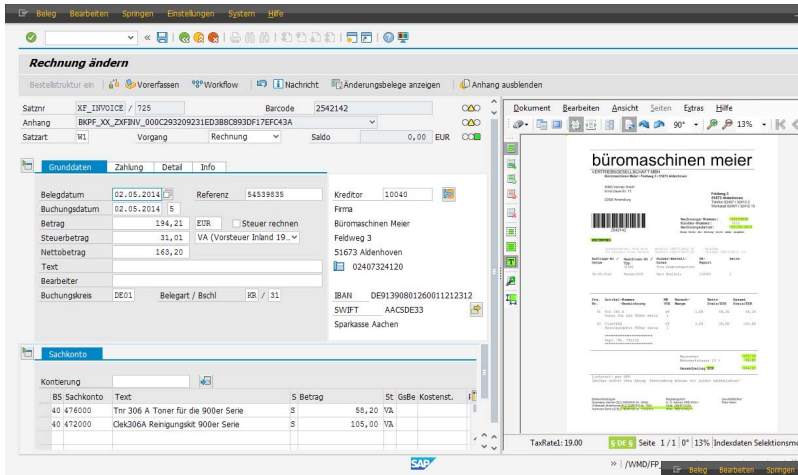
- SAP Release ERP 5.0 / 6.0
- SQL Server 2005 oder höher
- xFlow Interface 4.2
(Upgrade möglich im Rahmen des bestehenden Softwarepflegevertrages)

Für alle Anwender, die die Validierung durchführen, müssen folgende Komponenten lokal installiert sein:

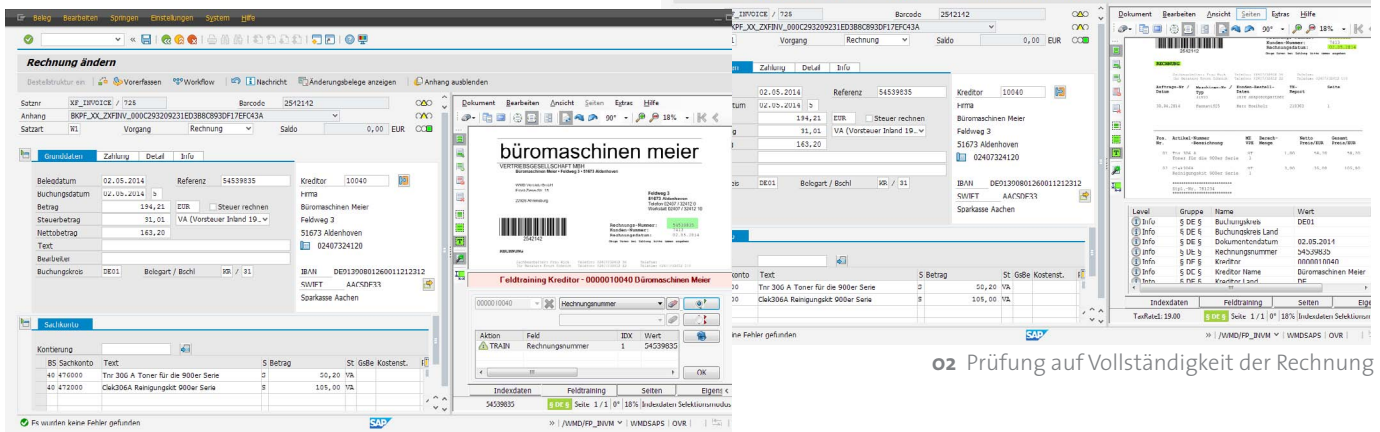
- xFlow Viewer
- Microsoft .NET Framework 3.5 oder höher



Bildquelle: WMD



01 Vollständige Validierung der OCR-Ergebnisse in xFlow Interface



02 Prüfung auf Vollständigkeit der Rechnung

03 Feldtraining pro Lieferant in SAP

... Im Detail

Dies kann dann der jeweilig zuständige Sachbearbeiter diesem „Kreditor“ gezielt antrainieren. Das Rechnungsimage und die Rechnungsdaten sind sofort und aktuell in SAP vorhanden. Eine vollständig integrierte Validierung in SAP aus dem Hause WMD macht dies möglich.

Neukunden und Bestandskunden

xFlow Neukunden sowie Kunden, die bereits Invoice im Einsatz haben, stehen die oben genannten Funktionen durch die Integration von xFlow Capture in die Gesamtlösung zur Verfügung. Damit auch xFlow-Bestandskunden die Vorteile der SAP-integrierten Validierung nutzen können, bieten wir die Möglichkeit eines attraktiven Upgrades an. Neben der Erweiterung um notwendige Basiskomponenten wird damit in der bestehenden Anwendung

die Beleglesungskomponente auf eine moderne und aktuelle Technologie angepasst.

Vorteile auf einen Blick

- Vollständige Validierung der Beleglesungsergebnisse in SAP
- Direkter Zugriff auf Echtzeitdaten und Absprung in Kreditorenstamm, Bestellstruktur oder Wareneingang
- Anzeige von Abweichungen (z.B. beim Wareneingang) auf Positionsebene
- Anzeige von SAP-Daten (z.B. Belegdatum) direkt auf dem Rechnungsimage
- Übernahme der Rechnungsdaten vom Rechnungsimage in den SAP-Beleg
- Prüfung auf Vollständigkeit der Daten
- Trainieren von Feldwerten direkt in SAP, z.B. Fremdrechnungsnummer
- Rechnungsimage ist direkt nach Scanvorgang in SAP vorhanden und wird

mit Beleglesedaten angereichert

- Unbegrenzte Anzahl an SAP-Validierungsarbeitsplätzen
- Aktuelle Beleglesungstechnologie
- Bei Rechnungseingang Prüfung auf doppelte Erfassung; diese kann direkt unterbunden werden

Darüber hinaus ist es bei dezentralen Standorten möglich, über Caching-Server die Image-Anzeige deutlich zu beschleunigen. Das ist empfehlenswert, wenn unterschiedliche Standorte/Länder auf ein zentrales SAP-System zugreifen. Die Mitarbeiter der Finanzbuchhaltung arbeiten in ihrer gewohnten Umgebung in SAP und haben den Vorteil, dass alle Daten aktuell vorliegen und direkt im System erfasst und angepasst werden können.



Metternicher Straße 4
53919 Weilerswist

Telefon +49 2254 9643 0
Telefax +49 2254 9643 777

E-Mail info@edoc.de
Internet www.edoc.de