

d.capture batch

Einfache und flexible Dokumentenverarbeitung

d.capture - Zentrale Erfassung analoger und digitaler Dokumente

Mit d.capture batch steht Ihnen eine professionelle, leicht konfigurierbare Scan-Software zur Verfügung, um schnell und einfach sämtliche Belege, die per Post, Fax oder E-Mail eintreffen, zu digitalisieren und einzuordnen.

Ob Eingangspostverarbeitung, E-Mail-Management oder Eingangsrechnungsverarbeitung: Ein effizienter Umgang mit Dokumenten ohne eine leistungsstarke Scanlösung ist heute kaum noch vorstellbar. Denn automatisches Scannen und automatisches Klassifizieren gehört inzwischen zu den zentralen Funktionen eines aktuellen Enterprise Content Managementsystems.

d.capture batch vereinfacht Ihnen die Verarbeitung von Dokumenten. Egal ob Sie Papier-Dokumente digitalisieren oder Bilder und E-Mails verarbeiten möchten. d.capture batch bietet Ihnen flexible Möglichkeiten zur Gestaltung Ihrer Digitalisierungsprozesse. Dabei spielt es keine Rolle, wie viele Dokumente Sie täglich zu verarbeiten haben. Mit d.capture batch beherrschen Sie sowohl den kleinen Poststapel als auch riesige Dokumentenmengen – einfach, schnell und präzise.

d.capture batch enterprise

Mit Hilfe der enterprise-Version von d.capture batch können Sie alle Benutzer, Aufgaben und Abläufe bei der Verarbeitung von Dokumenten zentral an einer Stelle verwalten. So zeigt Ihnen die zentrale Stapelübersicht zum Beispiel, welcher Stapel sich gerade in welchem Verarbeitungsschritt bei welchem Benutzer befindet. Einmal zentral erstellte Stapelklassen werden automatisch an die Client-Komponente von d.capture batch enterprise übertragen. Somit gewährleisten Sie einen aktuellen Stand für alle Benutzer.



d.capture batch 3.0 enterprise

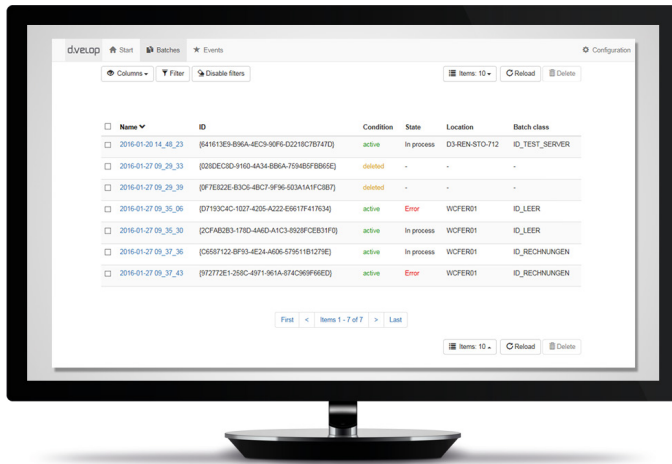
einfach. skalierbar. digital.

Vom Kleinunternehmen bis zum Großkonzern: d.capture batch 3.0 enterprise ist die optimale Lösung zur schnellen, einfachen Verarbeitung sowohl von analogen als auch digitalen Dokumenten. Dank der leichten Skalierbarkeit passt sich d.capture batch auch zukünftigen Unternehmensanforderungen ganz einfach an.

Die standortübergreifende Serverkommunikation erleichtert Ihnen das Alltagsgeschäft bei der Verarbeitung von Dokumenten, die zum Beispiel in Zweigstellen oder Niederlassungen ankommen.

enterprise-Vorteile auf einen Blick

- ✓ Zentrale Administration der Stapelklassen
- ✓ Zentrale Administration der Benutzer
- ✓ Freigabe der Stapelklassen für Clients
- ✓ Protokollierung der Prozesse
- ✓ Datenkommunikation erfolgt über TCP/IP



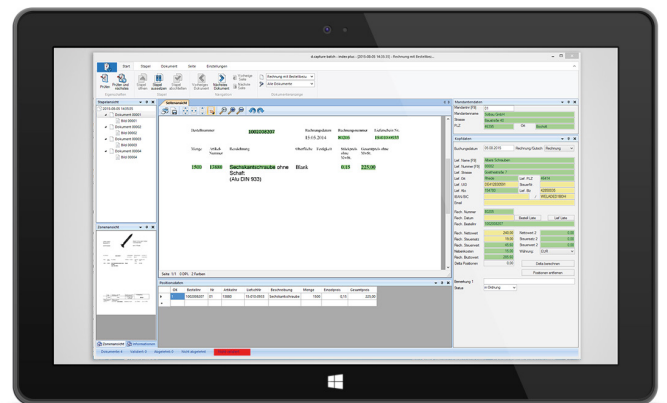
Prozesse im Überblick behalten

Mit der browserbasierten Übersicht haben Sie dabei alle Prozesse, wo immer sie auch laufen, direkt im Blick. Sie sind stets aktuell über die Status der Prozesse im Bilde und können, im Falle des Falles, umgehend eingreifen.

d.capture batch enterprise - server in der Batch-Übersicht.

d.capture für Ihr Unternehmen

Sie möchten gerne wissen, wie Sie d.capture batch 3.0 enterprise bei Ihnen im Unternehmen einsetzen können? Dann geben Sie uns doch einfach ein Signal. Wir melden uns gerne bei Ihnen.



d.capture batch enterprise - client: Eingangsrechnungsverarbeitung auf dem Microsoft Surface