

»» Best Practice SAP – xFlow[®] Process Analyzer

Vergleichsanalyse für die elektronische Rechnungsbearbeitung

Internes Benchmarking leicht gemacht

Sie haben bereits die generische Workflow Engine WMD xFlow im Einsatz und bearbeiten damit Ihre eingehenden Rechnungen elektronisch direkt im SAP-System. Damit sichern Sie bereits Ihren fristgemäßen Skontoerhalt und haben in Ihre Bearbeitungs- und Freigabezeiten deutlichen Schwung gebracht. Die Ergebnisse sind gut, die Papierberge und unauffindbaren Rechnungsbelege gehören längst der Vergangenheit an. Sie sind mit Ihrem erreichten Arbeitsergebnis sehr zufrieden.

Warum also noch ein internes Analyse-Tool für Ihre Arbeitsprozesse?

Weil es immer etwas zu verbessern gibt und weil es vorteilhaft ist, zu wissen, wo genau die Schwachstellen sind. Mit einer kontinuierlichen Vergleichsanalyse Ihrer Unternehmensprozesse im Bereich der elektronischen Eingangsrechnungsbearbeitung können Sie durch den Vergleich von Jahr zu Jahr eindeutige Rückschlüsse auf die Entwicklung Ihrer internen Kosten und Ihrer Produktivität ziehen. Sie erhalten einen umfassenden Überblick über jeden einzelnen Arbeitsschritt, wie z.B. die Scanvorbereitung, das Scannen selbst, die FI-Rechnungsverarbeitung, usw.

Unterstützung in der Prozessoptimierung

Der Prozess Analyzer ist vollständig in die vorhandene xFlow Architektur integriert und berücksichtigt relevante Prozesse und Business Applikationen. Schwachstellen im Prozess können einfach identifiziert und Optimierungspotentiale besser genutzt werden. Der Process Analyzer ist die optimale Ergänzung Ihrer bestehenden xFlow-Umgebung. Insbesondere Unternehmen, die regelmäßig ihre eigene Effizienz und Performance fundiert analysieren, erhalten mit dem Prozess Analyzer ein kostengünstiges Instrument zur Unterstützung dieser Aufgabenstellung.

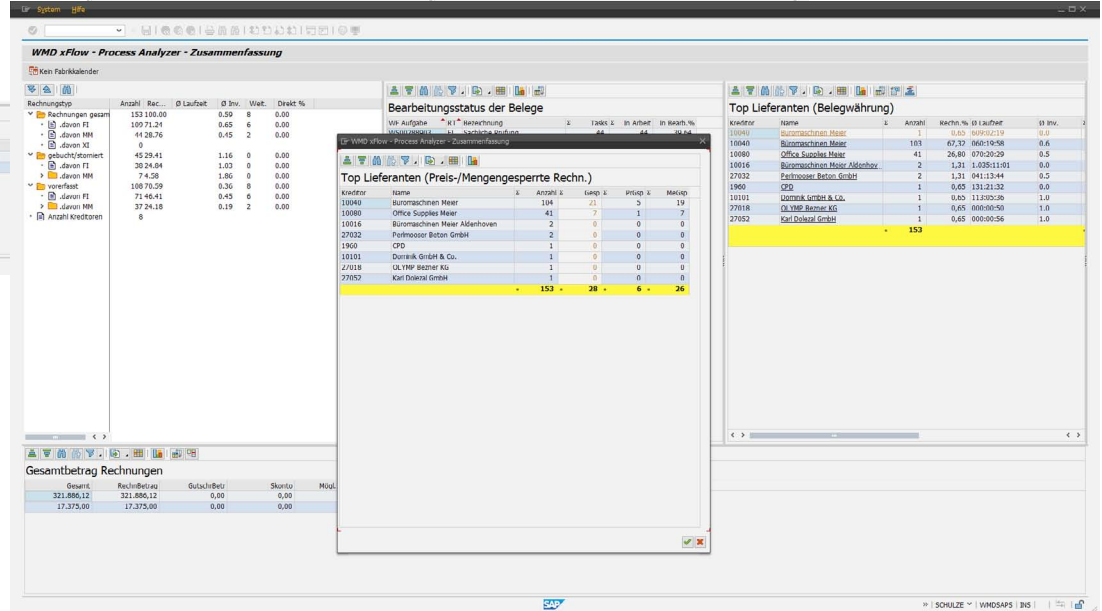
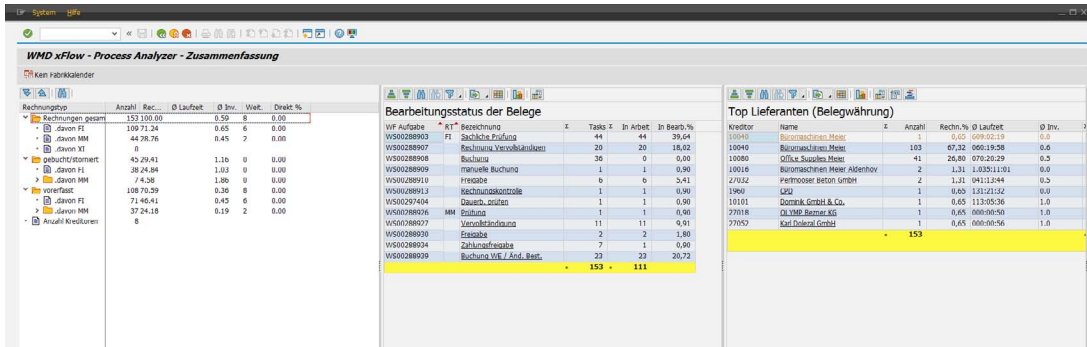
Durch die Verwendung freidefinierbarer Abfragevarianten können wiederkehrende Analysen und Berichte im Handumdrehen erstellt werden. Auch die Auswertung komplexer Datenbestände über einen längeren Zeitraum, werden dank der integrierten Offline-Verarbeitung zukünftig Just-in-Time erledigt. Langwierige Systemabfragen und Wartezeiten bis zur Ergebnislieferung gehören damit der Vergangenheit an. Nutzen Sie die Vorteile der Erhebung individueller KPI's (Key Performance Indicators) zur zielgerichteten Unterstützung und Optimierung Ihres Rechnungsworkflows. Erkennen Sie Trends und Auswirkungen durch Änderungen in Ihrer Organisation. Ziehen Sie wertvolle Erkenntnisse aus der Korrelation verschiedener Kennzahlen, um frühzeitig erforderliche Verfahrens Anpassungen und mögliche Wertschöpfungspotentiale zu erkennen.

Im Detail heißt das

Der xFlow Process Analyzer ist Ihr internes Controlling-Instrument für Ihre Arbeitsprozesse:

- Zeit pro Dokument
- Zeitaufwand für alle verarbeiteten Dokumente
- Anzahl der notwendigen Mitarbeiter
- Auswertung pro Lieferant (Aufwand pro Kreditor)
- Ermittlung der Durchbuchungsquote
- Für einen selektierten Zeitraum (Tag/Woche/Monat/Quartal/Jahr etc.)
- Dies ist beliebig anpassbar





01

02

- 01 Zusammenfassung
- 02 Detailauswertung

Vergleichen Sie tatsächliche Kennzahlen mit selbst definierten Ergebnisvorgaben (bspw. Ø Durchlaufzeit einer Rechnung in Ihrer Organisation) und erkennen Sie, ob Ihre Organisation den eigenen Vorgaben gerecht wird.

Leistungsumfang

- Performance-Messung per Kreditor, Arbeitsschritt und Vorgangsart (Vorgangsmenge, Prozesszeiten, involvierte Personen)
- Freidefinierbare Vergleichsdatenanalysen: z.B. Monats-, Quartals-, Jahresvergleich
- Abgrenzung von Vorgangsarten in Analysen (FI/MM)

- Ergebnisse grafisch in Diagrammform
- Übersicht der Skontoverluste (auch per Kreditor)
- Drill-Down Funktion, Offline-Auswertung, Zielwertvorgabe

Sie verfügen somit über ein sicheres Controllinginstrument, das Ihnen belegbare Argumente liefert, um zukünftige Entscheidungen noch besser und noch eindeutiger treffen zu können.

Add-On

Ihre ausgewerteten Daten sind exportier- und importierbar und können so optimal in einen externen Analyseprozess eingebracht werden, der z.B. in einem

vergleichbaren Markt und einer vergleichbaren Anwendung (hier WMD xFlow Invoice) jetzt nicht mehr interne Prozesse vergleicht, sondern (anonym) die Prozesse verschiedener Unternehmen untereinander.

Voraussetzung

- Für xFlow Invoice ab Release 5.1
- Einfach und schnell in xFlow zu implementieren
- Lizenzierung pro SAP-Mandant



Metternicher Straße 4
53919 Weilerswist

Telefon +49 2254 9643 0
Telefax +49 2254 9643 777

E-Mail info@edoc.de
Internet www.edoc.de