

## »» Best Practice-Lösungen SAP – xFlow<sup>®</sup> Orders

### Auftragsbearbeitung in SAP – Out of the Box

#### Auftragsbearbeitung in SAP – Out of the Box

Die zeitnahe Bearbeitung von Auftragseingängen in SAP SD sowie ein schneller Zahlungseingang sind Voraussetzung für eine optimal funktionierende Auftragsbearbeitung. xFlow Orders unterstützt den Anwender durch eine workflow-basierte Bearbeitung des Auftragseingangs. Dadurch reduzieren sich zum einen die Transport- und Liegezeiten von Dokumenten und zum anderen sorgen Eigenschaften, wie das Auftragsbuch, für höhere Transparenz sowie eine deutlich verbesserte Planung im gesamten Geschäftsprozess.

xFlow Orders nutzt die xFlow Basiskomponente und erweitert den SAP Business Workflow um zusätzliche, umfangreiche Funktionalitäten: Anwender können z.B. über einen Web-Zugang jederzeit am Geschäftsprozess teilnehmen. Zudem können über xFlow Mobile eingehende Aufträge bequem über jedes beliebige Smartphone und Tablet geprüft und freigegeben werden. Alternativ zum xFlow Web unterstützt xFlow Mobile diejenigen Anwender, die häufig auf Dienstreisen sind und ein fester Internetanschluss in bestimmten Situationen nicht gegeben ist. Die benutzerfreundlichen Oberflächen, die speziell an die kleinen Bildschirmauflösungen mobiler Geräte angepasst wurden, ermöglichen das Prüfen, Akzeptieren, und Weiterleiten der Aufträge.

Mit dem grafischen Workflow Builder können unternehmensspezifische Prozesse flexibel angepasst werden, z.B. um individuelle Anforderungen von vorhandenen Landesgesellschaften abzudecken. Die Einhaltung von Prüf- und Freigabeabläufen wird ebenso sichergestellt wie die durchgängige Protokollierung aller Tätigkeiten. Auch Jahre später sind dadurch einzelne Vorgänge immer noch nachvollziehbar und stehen z.B. Betriebs- oder Wirtschaftsprüfern problemlos zur Verfügung. Alle in der Auftragsabwicklung relevanten Eingangs- wie auch Ausgangsdokumente werden revisionssicher über SAP ArchiveLink abgelegt. Damit haben alle Prozessberechtigten jederzeit Zugriff auf alle Dokumente aus den jeweiligen Vorgängen. Neben dem eingegangenen Auftrag, dem Angebot sowie eventuellen Sonderabsprachen wird auch die aus SAP generierte Auftragsbestätigung direkt aus dem elektronischen Archiv angezeigt.

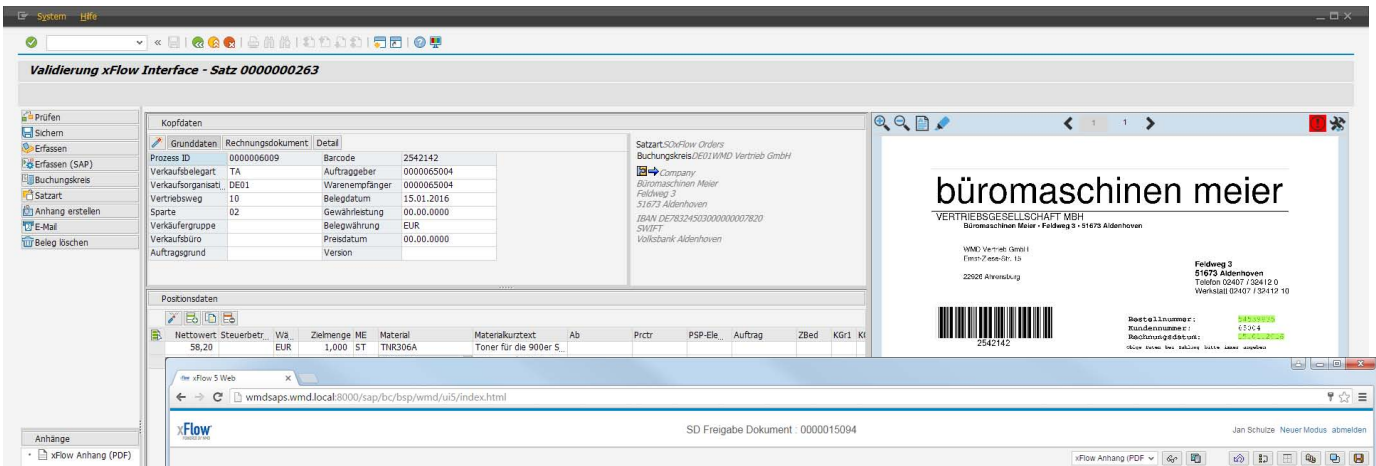
„Mit xFlow Orders setzen wir eine Softwarelösung ein, die praxisorientiert ist und sich ganz konkret an den täglichen Geschäftsprozessen einer Auftragsabwicklung ausrichtet.“

**Ernst Schorning,**  
IT Manager bei Sharp

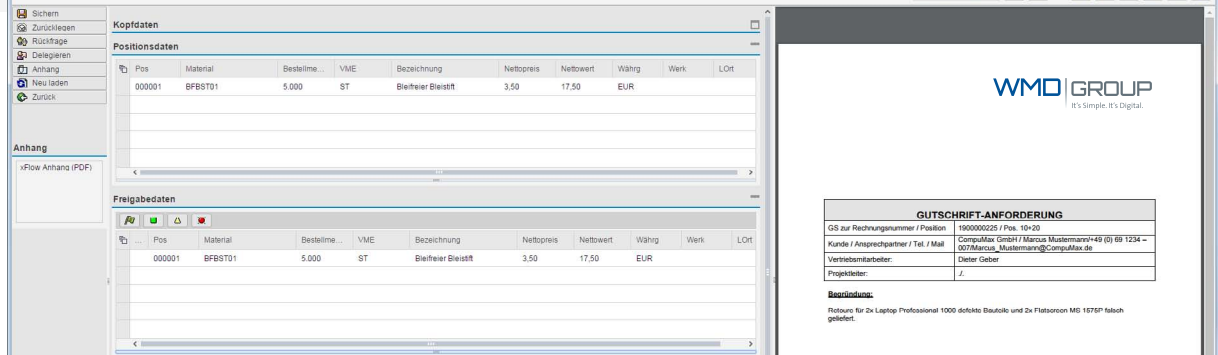


Bildquelle: WMD

01



02



- 01 Validierung eines Auftrages in SAP
- 02 Freigabe eines Auftrages im Web

**Best Practice-Lösung**

Wir liefern Ihnen eine Best Practice-Lösung aus, mit der Ihnen ein vollständig voreingestelltes System zur Verfügung steht, das schnell und einfach in Ihrem Unternehmen eingeführt werden kann. Eine beständige Weiterentwicklung sorgt für eine anwendergerechte Lösung.

**Rollenbasierte Freigabetabellen**

Durch die zentrale Freigabetabelle sind alle Zuordnungen innerhalb des Workflows an nur einer Stelle zu pflegen. Durch das Rollenkonzept können Zuständigkeiten sehr detailliert eingestellt werden. Dafür stehen unterschiedlichste Freigabeobjekte in Verbindung mit Betragsgrenzen zur Verfügung (Kunde, Auftragsgrund, Betragshöhe etc.).

**Kundenindividualisierung**

Über User Exits können kundenseitig komplett eigene Workflow-Abläufe implementiert werden, die sich nahtlos in die bestehenden Arbeitsschritte einfügen.

**Revisionsicheres Workflow-Protokoll**

Für jeden abgeschlossenen Prozess wird automatisch ein Protokoll im PDF-Format erzeugt und zum Auftrag archiviert. Damit stehen alle Informationen zum Workflow revisionsicher zur Verfügung.

**Die Leistungsmerkmale in der Übersicht**

- Auftragsworkflow für alle SD-Auftragsarten
- Flexible Gestaltung der einzelnen Workflow-Schritte
- Auslieferung einer Best Practice-Lösung
- Zentrales Auftragsbuch
- Prozessübersicht über xFlow Cockpit
- Positionsgenaue Freigabe
- Webzugriff und mobiler Zugriff für Prüfungs- und Freigabeschritte
- Rollenbasierte Freigabetabelle
- n-stufige Verarbeitung für alle Arbeitsschritte
- Benutzerfreundliche Oberflächen
- Revisionsicheres Workflow-Protokoll im PDF-Format
- Nutzung aller zentralen xFlow-Komponenten aus der Basislösung

**Voraussetzungen**

**SAP System:**

- SAP ERP 6.0
- SAP Basis Release 7.00 mit Support Package 23 oder höher

**SAP GUI:**

- Es wird SAP GUI 7.20 mit Patchlevel 8 oder höher empfohlen

**Web-Client:**

- Microsoft Internet Explorer Version 9 oder höher
- Mozilla Firefox Version 26 oder höher
- Google Chrome Version 30 oder höher
- Apple Safari Version 7.0 oder höher (MacOS wird unterstützt)

**Web-Server:**

- SAP NetWeaver Web Application Server 7.00 oder höher
- Apache Tomcat
- Microsoft IIS
- Weitere Server auf Anfrage



Metternicher Straße 4  
53919 Weilerswist

Telefon +49 2254 9643 0  
Telefax +49 2254 9643 777

E-Mail info@edoc.de  
Internet www.edoc.de