

»» Best Practice SAP – xFlow® Interface Mail

Elektronischer Rechnungsempfang in SAP

Eingehende Rechnungen elektronisch empfangen und verarbeiten

Ganz im Sinne einer ganzheitlichen elektronischen Verarbeitung ohne Medienbrüche, streben Unternehmen verstärkt den Empfang elektronischer Rechnungen an. Durch das Steuervereinfachungsgesetz ist dies problemlos umsetzbar. Elektronische Rechnungen und Papierrechnungen sind jetzt gleichgestellt.

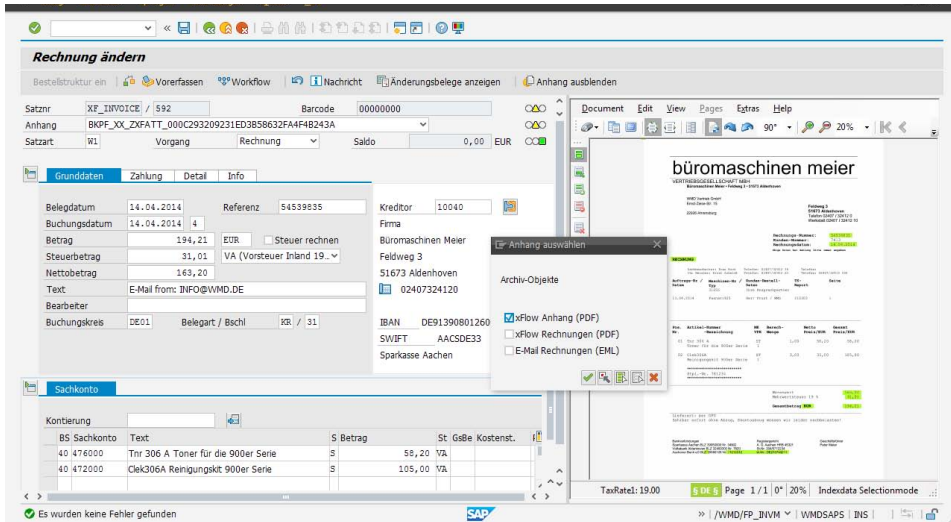
Im Zuge dieser fortschreitenden Vereinheitlichung der elektronischen Rechnungszustellung, bedarf es der Unterstützung strukturierter Rechnungsinformationen, wie zum Beispiel dem ZUGFeRD-Format. Das ZUGFeRD-Rechnungsformat erlaubt es, Rechnungsdaten in strukturierter Weise in einer PDF Datei zu übermitteln und diese ohne weitere Schritte auszulesen und zu verarbeiten.

xFlow Interface Mail unterstützt die automatisierte Übernahme von E-Mails, Rechnungen und Anlagen aus einem definierten Empfängerpostfach und übergibt diese direkt in den Workflow-Prozess innerhalb von SAP. Die technische Herausforderung liegt dabei in einer vollständig automatisierten, dokumentierten und integrierten Übergabe an SAP.

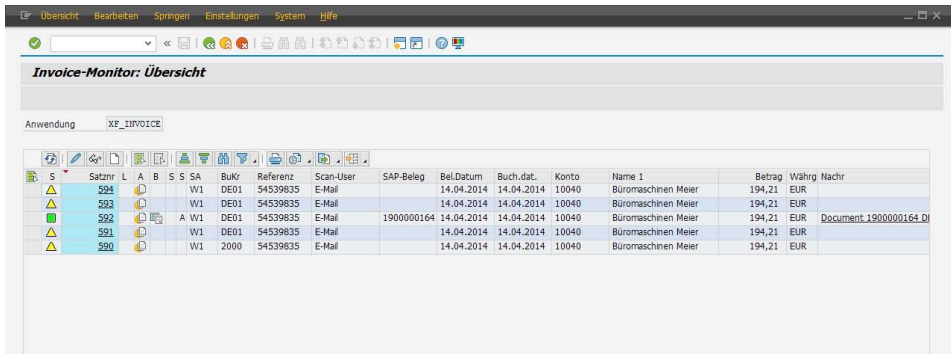
Die Vorteile für den Rechnungsempfänger liegen in der schnelleren Zustellung und sofortigen Transparenz. xFlow Interface Mail kann ebenfalls bei der Auftragsbearbeitung eingesetzt werden.



Bildquelle: WMD



01



02

- 01 Elektronisch eingegangene Rechnungen bearbeiten
- 02 Überblick aller per E-Mail eingegangenen Belege in SAP (Invoice Monitor)

Übernahme aus vordefinierten Postfächern

Mit dem Add-on xFlow Interface Mail ist es möglich, die E-Mails einer oder mehrerer E-Mail-Postfächer automatisiert in den Workflow-Prozess nach SAP zu übernehmen. Dabei werden sowohl die Rechnungen, sämtliche Anlagen (wie AGB's, Lieferscheine etc.), der E-Mail-Text und auch die Original-E-Mail (.eml-Format) an SAP übertragen und archiviert.

Analyse der Inhalte

Bei Bedarf kann mit der Datenextraktion xFlow Capture auch der Inhalt der Rechnung analysiert, extrahiert und direkt in die SAP-Rechnung übertragen werden.

Falls gewünscht, ist es ebenfalls möglich, Rechnungen mit elektronischer Signatur in den Prozess optional mit zu integrieren.

ZUGFeRD-Rechnungen

Bereits strukturiert vorliegende Rechnungsdaten (z.B. ZUGFeRD-Rechnungen) können direkt und ohne Datenextraktion ausgelesen, an SAP übertragen und archiviert werden.

Vorteile

Durch die nahtlose Verbindung mit xFlow Capture und xFlow Invoice, ist die komplette Abbildung des elektronischen Rechnungseingangs innerhalb kurzer Zeit möglich. Damit erhalten Kunden einen schnellen ROI sowie eine kurze Amortisationsdauer der eingesetzten Lösungen.

Technische Voraussetzungen

- xFlow Interface Invoice 4.0 oder höher
- Übertragungsprotokoll POP3, IMAP oder Exchange Web Service
- Mail-Server Exchange oder Notes
- SAP ERP 5.0 oder 6.0
- Dediziertes Postfach bzw. Postfächer empfohlen



Metternicher Straße 4
53919 Weilerswist

Telefon +49 2254 9643 0
Telefax +49 2254 9643 777

E-Mail info@edoc.de
Internet www.edoc.de