

ECM Funktionalitäten in Microsoft Dynamics® AX - Unabhängig vom ECM System

Inhaltsverzeichnis

Inhaltsverzeichnis	2
Abbildungsverzeichnis	3
1 einfach. integrativ. unabhängig.	4
2 Anbindung von Speicher- und ECM-Systemen	5
3 Revisions sichere Archivierung durch vollautomatische Dokumentenablage	6
3.1 Ausgangsbelege	6
3.2 Eingangsbelege	7
3.3 Indizierung und Archivierung	8
4 (Rück)Verknüpfung von Dokumenten	11
5 Dokumenten Management	12
6 Suche und Anzeige von Dokumenten	13
7 Einfache Workflows	14
7.1 Eingangsrechnungsverarbeitung	14
7.2 Lieferantenanlage	15
7.3 Die Archivierung im ECM System ist nicht erfolgreich	15
8 Zentrales ECM Cockpit	16
9 Protokollierung	17
10 Bereichsseite ECM Integration	18
11 Modulübersicht und Kurzbeschreibung	19
11.1 ax archivelink®	19
11.2 ax archivelink® search	19
11.3 ax archivelink® importer	19
11.4 ax archivelink® content server manager	19
11.5 ax archivelink® index	19
11.6 ax invoice cockpit	20
11.7 ax content server® nas	20
11.8 ax content server® d.3ecm	20

1 Abbildungsverzeichnis

Abbildung 1:	Überblick Integrationen	4
Abbildung 2:	Archivierte Dokumente zu einem Auftrag inkl. Dropzone	7
Abbildung 3:	Eingangsbelegerfassung mit Barcode	8
Abbildung 4:	Konfiguration der Indizierung in MS Dynamics AX für das ECM System	9
Abbildung 5:	Automatisierte und regelmäßige Archivierungs- und Indizierungsaufträge	10
Abbildung 6:	Suche von Dokumenten aus MS Dynamics AX	13
Abbildung 7:	Überblick Klärfälle	14
Abbildung 8:	Automatische Verarbeitung von Klärfällen	15
Abbildung 9:	ECM Cockpit	16
Abbildung 10:	Protokollierung der ECM Vorgänge	17
Abbildung 11:	Bereichsseite ECM Integration	18

2 einfach. integrativ. unabhängig.

Revisions sichere Archivierung, Dokumenten- und Workflow Management in Microsoft Dynamics AX.

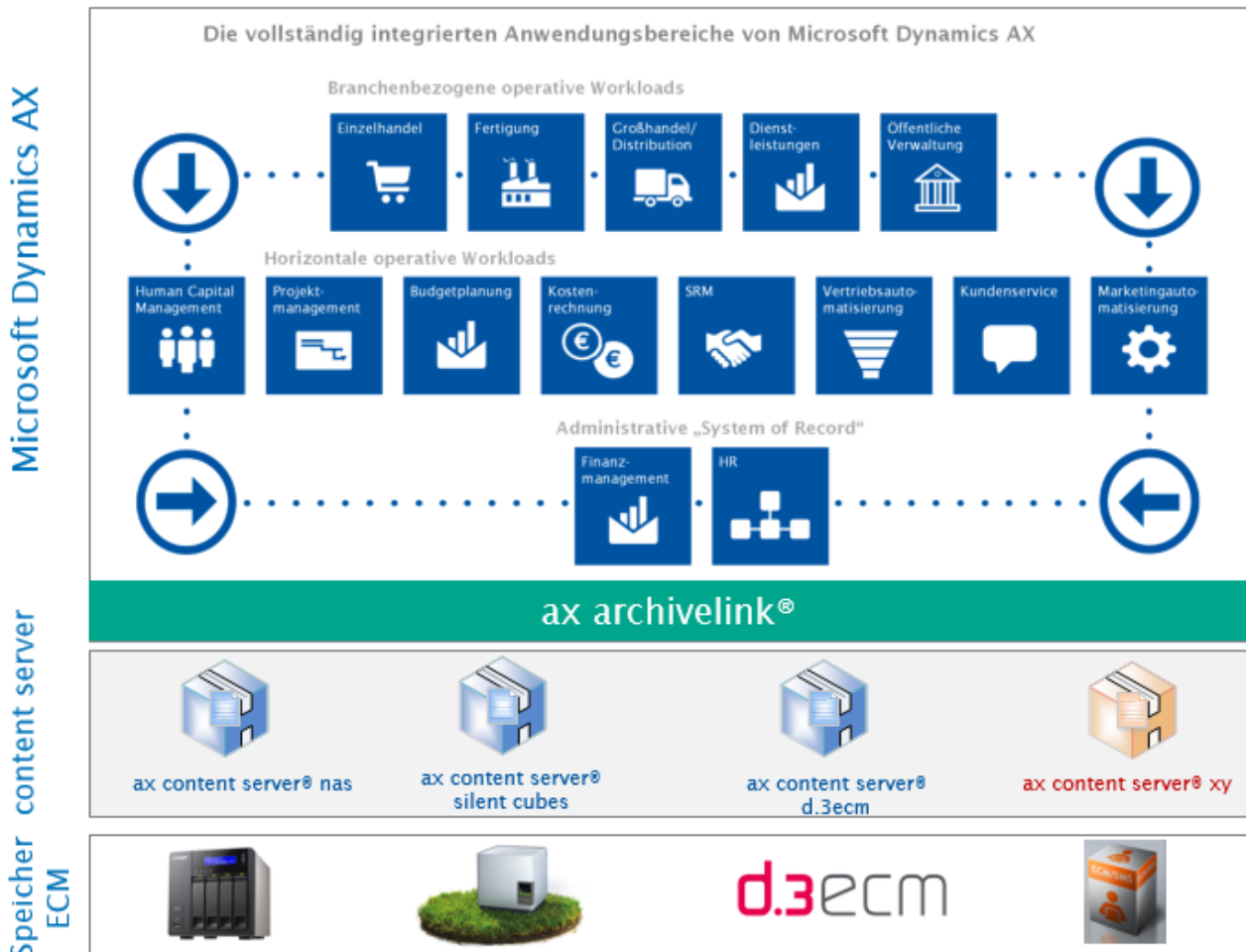


Abbildung 1: Überblick Integrationen

Mit den zu 100% in MS Dynamics AX entwickelten Produkt ax archivelink® wird MS Dynamics AX im Standard um eine Vielzahl an ECM Funktionalitäten angereichert und ermöglicht gleichzeitig die komfortable Anbindung von ECM Systemen.

Es werden keine individuellen Schnittstellen von ECM Systemen zu MS Dynamics AX benötigt, welche das bestehende MS Dynamics AX System dem ECM System anpassen, denn Microsoft Dynamics AX ist das „führende“ System.

3 Anbindung von Speicher- und ECM-Systemen

ax archivelink® setzt den Einsatz eines ECM Systems nicht voraus, kann dieses in Verbindung mit ax archivelink® index jedoch optimal unterstützen und nutzen.

Standard Funktionalitäten zur revisionssicheren Archivierung von Dokumenten als auch die Nutzung von externen Dokumenten in MS Dynamics AX sind ohne Einsatz eines ECM Systems möglich.

Dazu dienen zum Beispiel die Anbindungen der Standard ax content server® nas, silent cubes oder filelock. Diese Standard ax content server® beinhalten jedoch nicht den ganzheitlichen Leistungsumfang eines etablierten ECM Systems, sondern dienen als Einstieg in die rechtskonforme Ablage und Verwaltung von Dokumenten aus dem zentralen MS Dynamics AX System.

Zur Nutzung eines ECM System wird ein ax content server® ecm („ecm“ steht hier als Platzhalter für den Namen des eingesetzten ECM Systems) benötigt. Eine Vielzahl an ECM Systemen verfügen bereits über entsprechende ax content server®. Sollte jedoch für das eingesetzte ECM System noch kein ax content server® zur Verfügung stehen, so kann dieser mit Hilfe der komfortablen und einfachen Entwicklerdokumentation sehr schnell erstellt und angebunden werden.

Bei einem Umstieg auf ein ECM System oder bei einem Wechsel des ECM Systems muss lediglich der neue ax content server® ecm eingebunden werden. Für den Endanwender ändert sich im Umgang mit den Dokumenten innerhalb von MS Dynamics AX nichts, so dass kein neuer Schulungsbedarf entsteht und die Akzeptanz weiterhin gewährleistet ist.

Nachfolgend werden die eingesetzten Speicher- und ECM Systeme zur Vereinfachung der Begrifflichkeit als ECM System bezeichnet.

4 Revisionssichere Archivierung durch vollautomatische Dokumentenablage

4.1 Ausgangsbelege

Mit ax archivelink® können sämtliche Dokumente, Belege, Listen, Anhänge und Auswertungen direkt aus Ihrer ERP Software im ECM System abgelegt werden.

So werden Daten und Dokumente problemlos revisionssicher archiviert und die abgelegten Dokumente sind einfach über MS Dynamics AX wieder aufzurufen.

Mit ax archivelink® und dem ax content server® entsteht eine nahtlose Verbindung zwischen MS Dynamics AX und dem angebundenen ECM System. Umwege über Dateiablagen (asynchrone Ablage) und -importe in das ECM System gehören der Vergangenheit an. Durch die direkte Daten- und Dokumentenablage über moderne Webservices erfolgt die Echtzeitarchivierung und möglichen Fehlerquellen in der Prozesskette sind ausgeschlossen.

Alle in MS Dynamics AX gedruckten Ausgangsbelege werden je nach Einstellung von ax archivelink® automatisch im ECM System gespeichert, ohne dass die Anwenderoberfläche in MS Dynamics AX verändert wird.

Gesteigerte Sicherheit bei gleichbleibender Bedienung.

Gespeicherte Dokumente können einfach und schnell innerhalb der MS Dynamics AX Oberfläche, mit einem Webbrowser oder mit dem ECM Client gesucht bzw. angezeigt werden.

Die Konfiguration der Ablage und Zuordnung erfolgt zentral an einer Stelle und muss nicht in den einzelnen Belegen eingerichtet und angepasst werden.

Schnelle, einfache und integrative Installation und Einrichtung.

4.2 Eingangsbelege

Mit ax archivelink® können nicht nur einfache Belege wie Ein- und Ausgangsbelege direkt aus MS Dynamics AX archiviert werden, sondern auch Dokumente wie Schriftwechsel, Zeichnungen, Berichte oder Auswertungen aller Art.

Darüber hinaus besteht die Möglichkeit, Dokumente oder Dateien über die AX-Dokumentenverwaltung manuell bzw. automatisch abzulegen. Mit Hilfe von Drag & Drop Funktionen innerhalb der AX-Dokumentenverwaltung können externe Belege und Dateien komfortabel über die MS Dynamics AX Oberfläche dem Vorgang zugeordnet und im ECM System abgelegt werden.

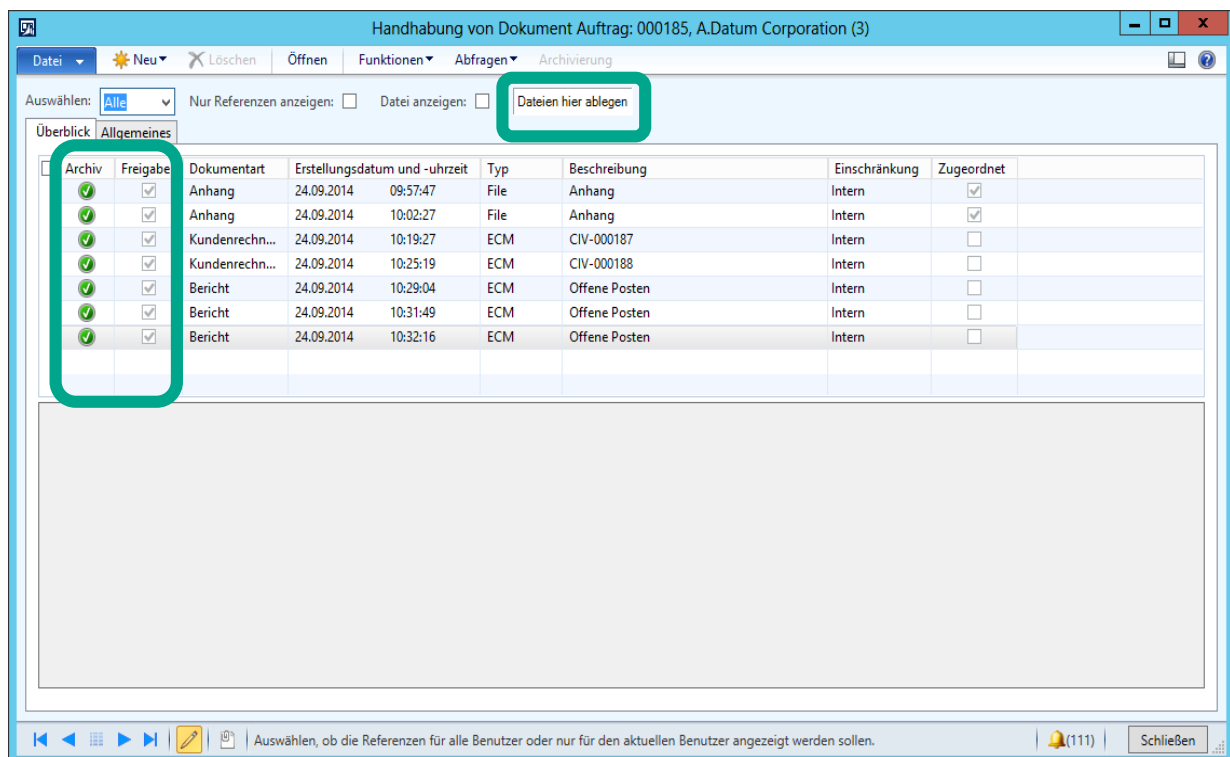


Abbildung 2: Archivierte Dokumente zu einem Auftrag inkl. Dropzone

Sämtliche Szenarien zur Verwaltung von Eingangsdokumenten werden genauso unterstützt („frühes und spätes Archivieren“) wie die Barcode Funktionen zur Verknüpfung von externen Belegen zu Vorgängen und Dokumenten.

Sofern ein Barcode auf einem Beleg vorhanden ist, wird dieser erfasst und ermöglicht eine genaue Zuordnung und Indizierung des Belegs zu einem Geschäftsfall. Diese Indizierungen werden anschließend automatisch an das ECM System übergeben. Sollte kein Barcode vorhanden sein ermöglicht ax archivelink® die Verknüpfung und entsprechende Indizierung mit einem Vorgang, um so Dokumente einfach und schnell zuordnen und wiederfinden zu können.

Archivierung ... (3 - demf)

Barcode erfassen Aufgerufen von: Aufträge

Barcode:

Indizierung

Dokumentart: ▼

Indexfelder

<input type="checkbox"/> Indexfeld	Wert
Barcode	
Kontraktnummer	
Debitorennummer	DE-010
Kundenname	A.Datum Corporation
Beschreibung	"Erste Methode"
Rechnungsnummer	
Artikelnummer	
Artikelbezeichnung	
Lieferscheinnummer	
Bestellnummer	
Auftragsnummer	000185

OK

Abbildung 3: Eingangsbelegerfassung mit Barcode

4.3 Indizierung und Archivierung

Bei der synchronen Ablage von Dokumenten über ax archivelink® in Verbindung mit ax archivelink® index können dem angebenen ECM System Daten (Suchkriterien; Attribute) aus MS Dynamics AX mitgegeben werden (z. B. AuftragsNr., RechnungsNr., PersonalNr., ZeichnungsNr., u.v.a), welche es dem ECM Anwender ermöglichen, diese Belege auch ohne die MS Dynamics AX Anwendung zu suchen, anzeigen zu lassen und ggf. auch weiter zu bearbeiten. Darüber hinaus ermöglichen diese Informationen die automatische Verknüpfung von Belegen zu Geschäftsvorfällen und Akten.

Neben den Standardwerten (Stammdatenfelder) bietet ax archivelink® index die Möglichkeit, auch berechnete Felder oder Daten, welche sich aus benutzerdefinierten Funktionen ergeben, sowie manuell ergänzte Daten zur erweiterten Indizierung zu verwenden.

Die Konfiguration und Verwaltung der ganzheitlichen Indizierung erfolgt zentral und ausschließlich in MS Dynamics AX.

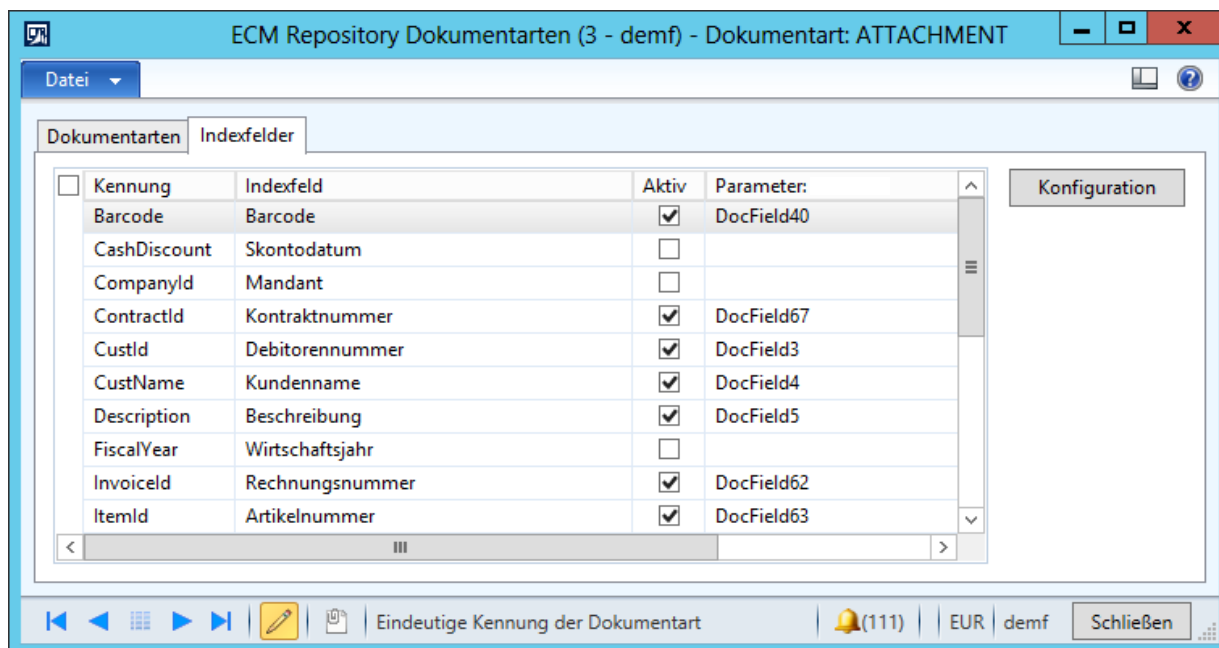


Abbildung 4: Konfiguration der Indizierung in MS Dynamics AX für das ECM System

Darüber hinaus ist im Standardlieferungsumfang ax archivelink® index die komfortable, zeitgesteuerte und periodische Re-Indizierung von Dokumenten (z. B. bei der Einrichtung wurden Suchfelder nicht berücksichtigt, welche nachträglich aber benötigt werden) enthalten.

Auch die Nach-Archivierung und -Indizierung von Dokumenten, welche noch nicht im ECM System abgelegt wurden (z. B. Rechnungen der letzten Jahre, da noch kein ECM System an MS Dynamics AX angebunden war) bzw. welche noch keine Indexwerte im ECM System haben (z. B. gescannte Lieferscheine als Rückläufer) ist im Standardlieferungsumfang ax archivelink® index enthalten und kann innerhalb von Minuten eingestellt und eingeschaltet werden.

Das Monitoring der internen und externen Barcodes sowie der erfolgreichen und fehlenden Verknüpfungen erfolgt im zentralen ax archivelink® cockpit.

Archivierungs-/Indizierungsaufträge (3 - demf)

Überblick | Allgemeines | Filter

Auftragstyp	Bezeichnung	Von	Bis	Anzahl
hträgliche Archivierung	Rechnungen migrieren	01.01.2011	01.02.2011	0
Periodische Archivierung	Debitoren Liste	01.01.2013	31.01.2013	0
Reindizierung	Rechnungen reindizieren	01.01.2011		0
Periodische Archivierung	Debitoren OPs	01.01.2013	30.09.2013	0

🔔 (111) | EUR | demf | Schließen

Abbildung 5: Automatisierte und regelmäßige Archivierungs- und Indizierungsaufträge

5 (Rück)Verknüpfung von Dokumenten

Dokumente welche im ECM System erfasst wurden (z. B. E-Mails, Verträge, QM-Belege, etc.) können automatisiert vom ECM System verwaltet und von ax archivelink® index in MS Dynamics AX hochgeladen werden.

Dabei können die rückverknüpften Dokumente gleichzeitig einem Geschäftsvorgang (z. B. Auftrag) in MS Dynamics AX zugeordnet werden. Die daraus resultierenden erweiterten Suchkriterien für das Dokument können direkt aus MS Dynamics AX an das ECM System zur Re-Indizierung übergeben werden, so dass sich im ECM System eine ganzheitliche und flexible Aktenstruktur aufbauen kann.

6 Dokumenten Management

Die Standard Dokumentenverwaltung in MS Dynamics AX wurde um DMS Funktionen durch ax archivelink® erweitert. Dokumente können nun nicht nur neu erstellt und in MS Dynamics AX abgelegt werden (z. B. über MS Word), sondern diese abgelegten Dokumente werden nun auch automatisiert im ECM System archiviert.

Mit Hilfe von ax archivelink® index können die Dokumente aus der Standard Dokumentenverwaltung bei Bedarf aus dem ECM System „ausgecheckt“ und in MS Dynamics AX bearbeitet werden. Dabei werden die Dokumentensperrfunktionen des angebundenen ECM Systems unterstützt, sofern das ECM System diese zur Verfügung stellt. Nach der abschließenden Dokumentenbearbeitung in MS Dynamics AX kann das neue Dokument als neue Version direkt aus MS Dynamics AX im ECM System „ingecheckt“ werden und die Dokumentensperrfunktion wird automatisiert aufgehoben.

7 Suche und Anzeige von Dokumenten

Durch die Verknüpfung und Verlinkung von Dokumenten zu entsprechenden Geschäftsvorfällen sowie zu anderen Dokumenten, über die von ax archivelink® erweiterten Standard Dokumentenverwaltung in MS Dynamics AX, können die Belege jederzeit direkt aus den Vorgängen in MS Dynamics AX angezeigt werden.

Darüber hinaus können alle archivierten Dokumente, zu welcher der Benutzer über entsprechende Berechtigungen verfügt, an einer zentralen Stelle in MS Dynamics AX oder mit Hilfe eines Webbrowsers gesucht werden. Die Suche kann über die gespeicherten Informationen in MS Dynamics AX erfolgen oder außerhalb von MS Dynamics AX im angebundenen ECM System.

Der Aufruf des Dokuments und die Anzeige erfolgt durchgängig in MS Dynamics AX durch einen Klick auf den „grünen Knopf“.

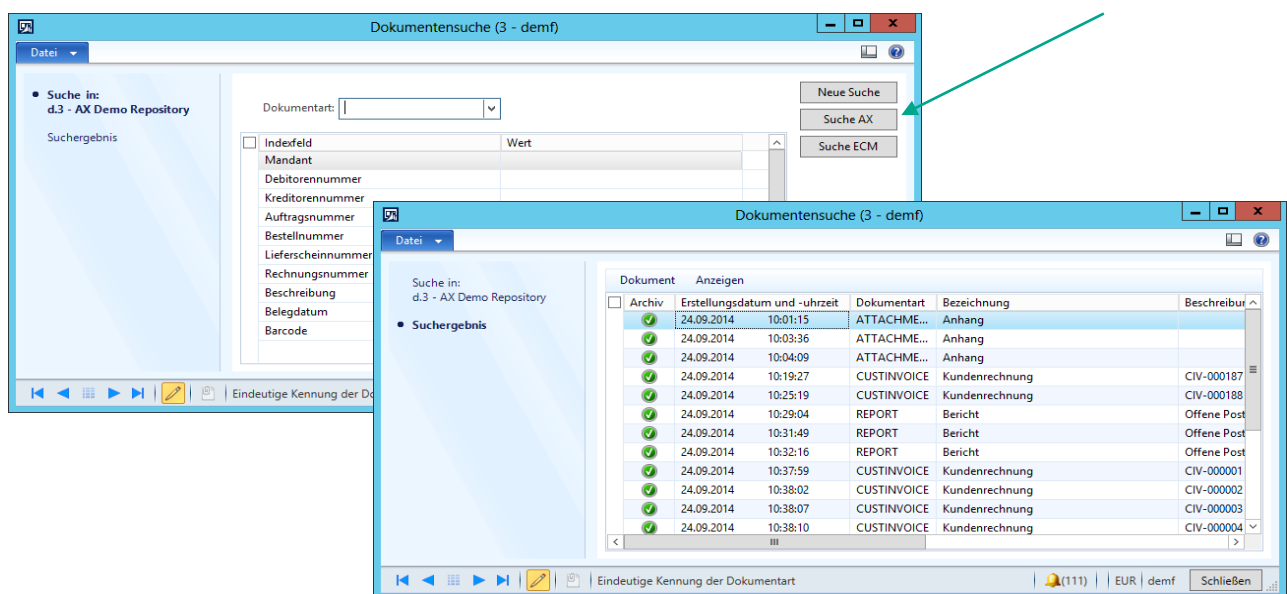


Abbildung 6: Suche von Dokumenten aus MS Dynamics AX

Die Suche im ECM System führt dazu, dass das angebundene ECM System das Suchergebnis und die Dokumentenanzeige mit dem ECM eigenen Client darstellt. So können zum Beispiel alle zum gesuchten Dokument dazugehörigen Dokumente aus dem ECM System angezeigt werden, auch wenn diese dem MS Dynamics AX System nicht bekannt sind.

Unabhängig der ax archivelink® Suchfunktionen können selbstverständlich die bestehenden und komfortablen Suchfunktionen der angebundenen ECM Systeme jederzeit genutzt werden (z. B. Mobiles Suchen), da die Suchkriterien im gewünschten Umfang automatisiert von ax archivelink® index an die angebundenen ECM Systeme übergeben werden.

8 Einfache Workflows

Zur Bearbeitung von ECM basierten Prozessen bietet ax archivelink® eine datenbasierte und sequenzielle Workflow Steuerung. Hier werden anhand von Feldinhalten und Statusinformationen zu einem Dokument die jeweils nächsten Schritte einfach und ohne viel Aufwand definiert. Dazu drei Beispiele:

8.1 Eingangsrechnungsverarbeitung

Die Eingangsrechnungen könnten in Abhängigkeit der jeweils erfassten Daten, welche in der MS Dynamics AX Kreditorenbuchhaltung eingetragen wurden, über eine zentrale Oberfläche in MS Dynamics AX (ax archivelink® cockpit) dem Benutzer oder der Gruppe zur Ergänzung der Felder angezeigt werden. Dabei würden dem Benutzer lediglich die für ihn relevanten Erfassungsfelder angeboten, so dass keine überflüssigen Informationen und Masken den Benutzer belasten. Dieser Prozess kann bis zur abschließenden automatischen Verbuchung der Rechnung durchgeführt und konfiguriert werden.

Erfolgreich umgesetzt wurde dies bereits zur Prüfung und Freigabe von elektronischen Rechnungen, welche über ein Rechnungportal an das MS Dynamics AX übermittelt werden.

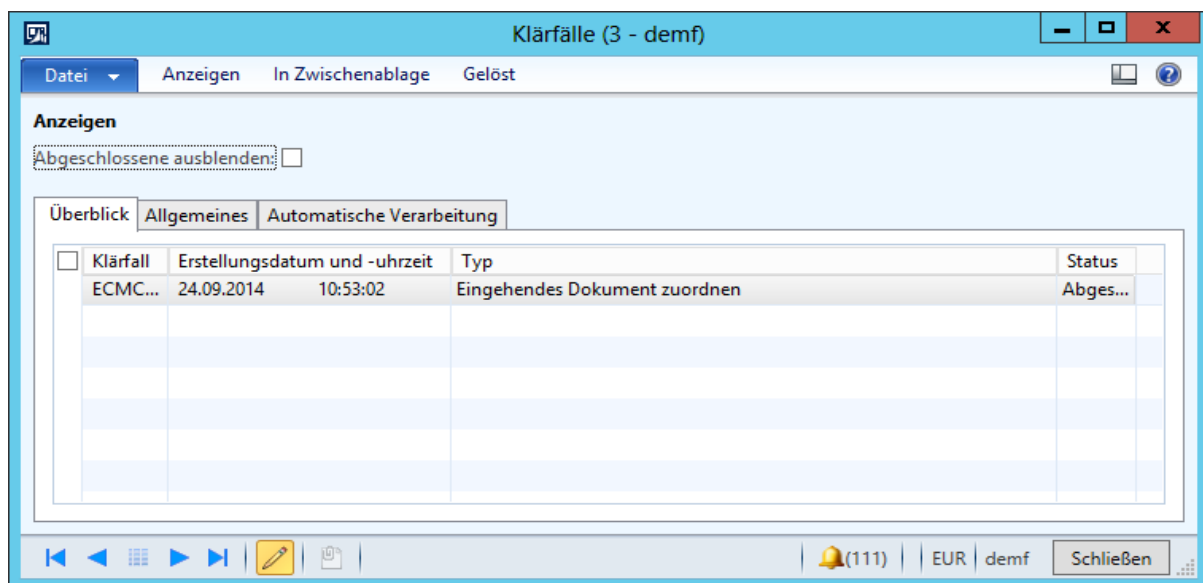


Abbildung 7: Überblick Klärfälle

8.2 Lieferantenanlage

Die Eingangsrechnungen können leider nicht erfasst werden, da der Lieferant noch nicht in der MS Dynamics AX Kreditorenbuchhaltung bzw. im Einkauf erfasst wurde.

Im zentralen ax archivelink® cockpit wird dieser „Klärfall“ aufgeführt und der Lieferantenanlage-Prozess kann vom zuständigen Benutzer bzw. der zuständigen Gruppe durchgeführt werden. Sobald der Lieferant ordnungsgemäß angelegt ist, wird der „Klärfall“ automatisiert auf den Status „geschlossen“ gestellt und der Prozess zur Eingangsrechnungserfassung und -prüfung kann beginnen.

8.3 Die Archivierung im ECM System ist nicht erfolgreich

Durch die unterschiedlichsten Gründe konnte die Archivierung der Ausgangsrechnung im angebandenen ECM System nicht erfolgreich durchgeführt werden. Ursachen könnten zum Beispiel Netzwerk- oder ECM-System Ausfälle sein. Auch dieser fehlgeschlagene Archivierungsaufruf wird als „Klärfall“ im ax archivelink® cockpit aufgeführt.

Entgegen der beiden vorgenannten Beispiele versucht ax archivelink® diese Anforderung eigenständig zu lösen. ax archivelink® wiederholt ein- oder mehrfach, je nach Workflow Einstellung, selbständig den Archivierungsaufruf. Sollte der Aufruf wider Erwarten nicht erfolgreich sein, so könnte der zuständige Mitarbeiter oder der betreuende ax archivelink® Partner von ax archivelink® per E-Mail informiert werden. Die entsprechenden Informationen zum Vorgang werden dabei zur Verfügung gestellt (siehe auch Protokollierung).

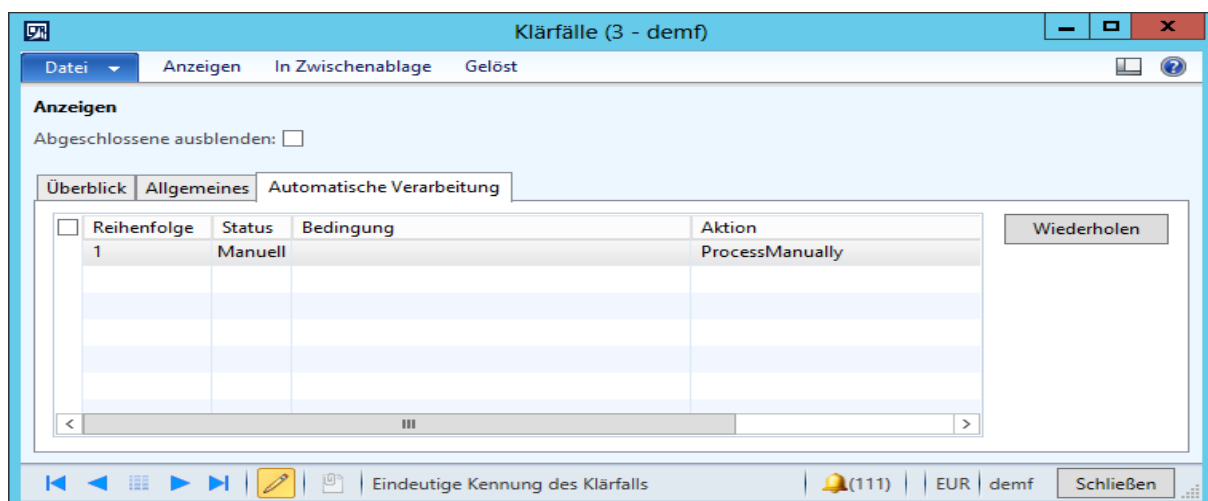


Abbildung 8: Automatische Verarbeitung von Klärfällen

9 Zentrales ECM Cockpit

Das ax archivelink® cockpit ist die zentrale Überwachungseinheit für sämtliche ECM Prozesse in MS Dynamics AX. Hier werden alle „Klärfälle“ aufgeführt, analysiert und bei Bedarf bearbeitet.

Darüber hinaus werden selbstverständlich auch die erfolgreichen Vorgänge und Prozesse dargestellt, so dass jederzeit Klarheit über alle ECM Prozesse herrscht.

The screenshot displays the 'ECM Cockpit (3)' interface with the following sections:

- AX Dokumente:** A table with columns for 'Aktiv', 'Klärfälle', 'Zuletzt', 'Wartend', 'Heute', and 'Zuletzt'.

AX Dokumente	Aktiv	Klärfälle	Zuletzt	Wartend	Heute	Zuletzt
Dokumente/Buchungen	<input checked="" type="checkbox"/>	0		0	0	16 24.09.2014
Dokumentenverwaltung	<input checked="" type="checkbox"/>	0		0	0	0
Periodische Berichte	<input checked="" type="checkbox"/>	0		0	0	0
Ad hoc Berichte	<input checked="" type="checkbox"/>	0		0	0	0
ALF Dokumente	<input checked="" type="checkbox"/>	0		0	0	0
- Verarbeitung eingehender Dokumente:**
 - Aktiv:
 - Klärfälle zuletzt: 0
 - Wartend: 0
 - Heute: 0
 - Zuletzt: 24.09.2014, 2
- Datensynchronisation:**
 - Aktiv:
 - Klärfälle zuletzt: 0
 - Wartend: 0
 - Heute: 0
 - Zuletzt: 0
- Stapelverarbeitung (Abgeschlossen):**
 - Aktiv:
 - Klärfälle zuletzt: 0
 - Wartend: 0
 - Heute: 0
 - Zuletzt: 18 24.09.2014
- Content-Server:**
 - Letzte Operation: 24.09.2014 11:59:31
 - Letzter Fehler:
 - Warteschlange: 0
 - Buttons: Informationen, Parameter, Anzeigen
- Gesamt:** d.3

Abbildung 9: ECM Cockpit

10 Protokollierung

Sämtliche ECM Vorgänge in MS Dynamics AX werden protokolliert und können je nach Berechtigung detailliert aufgerufen werden.

The screenshot displays the 'ECM Dokumente (3 - demf)' window in Microsoft Dynamics AX. The main window shows a list of document processing activities with columns for 'Archiv', 'Erstellungsdatum und -uhrzeit', 'Dokumentart', 'Bezeichnung', 'Beschreibung', and 'Bereich'. Below this list is an 'Indexfeld' section with a 'Barcode' table containing fields like 'Kontraktnummer', 'Debitorennummer', 'Kundenname', etc.

Archiv	Erstellungsdatum und -uhrzeit	Dokumentart	Bezeichnung	Beschreibung	Bereich
✓	24.09.2014 10:01:15	ATTACHME...	Anhang		Dokumente/Buchungen
✓	24.09.2014 10:03:36	ATTACHME...	Anhang		Dokumente/Buchungen
✓	24.09.2014 10:04:09	ATTACHME...	Anhang		Dokumente/Buchungen
✓	24.09.2014 10:19:27	CUSTINVOICE	Kundenrechnung	CIV-000187	Dokumente/Buchungen
✓	24.09.2014 10:25:19	CUSTINVOICE	Kundenrechnung		
✓	24.09.2014 10:29:04	REPORT	Bericht		
✓	24.09.2014 10:31:49	REPORT	Bericht		
✓	24.09.2014 10:32:16	REPORT	Bericht		
✓	24.09.2014 10:37:59	CUSTINVOICE	Kundenrechnung		
✓	24.09.2014 10:38:02	CUSTINVOICE	Kundenrechnung		
✓	24.09.2014 10:38:07	CUSTINVOICE	Kundenrechnung		

The detailed view window, titled 'Kommunikationsprotokoll (3 - demf) - Dokument: ECMDOC000000882', shows a table of processing tasks:

Verarbeitungsaufgabe	Änderungsdatum und -uhrzeit	Verarbeitung	Abgeschlossen	ECM System	Repository
Neues Dokument archivieren	24.09.2014 10:01:16	Abgeschlossen	24.09.2014 10:01:16	Default	AX

Abbildung 10: Protokollierung der ECM Vorgänge

11 Bereichsseite ECM Integration

Die Bereichsseite der ECM Integration bindet sich in die Standard Oberfläche von MS Dynamics AX ein. Diese Seite wird in der Regel lediglich für Präsentationen und für die Erstkonfiguration genutzt bzw. benötigt.

Die Funktionen von ax archivelink® integrieren sich nahtlos in die MS Dynamics AX Applikationen, so dass der Endanwender die Bereichsseite nicht benötigen wird. Wir führen diese jedoch zur Übersicht auf.

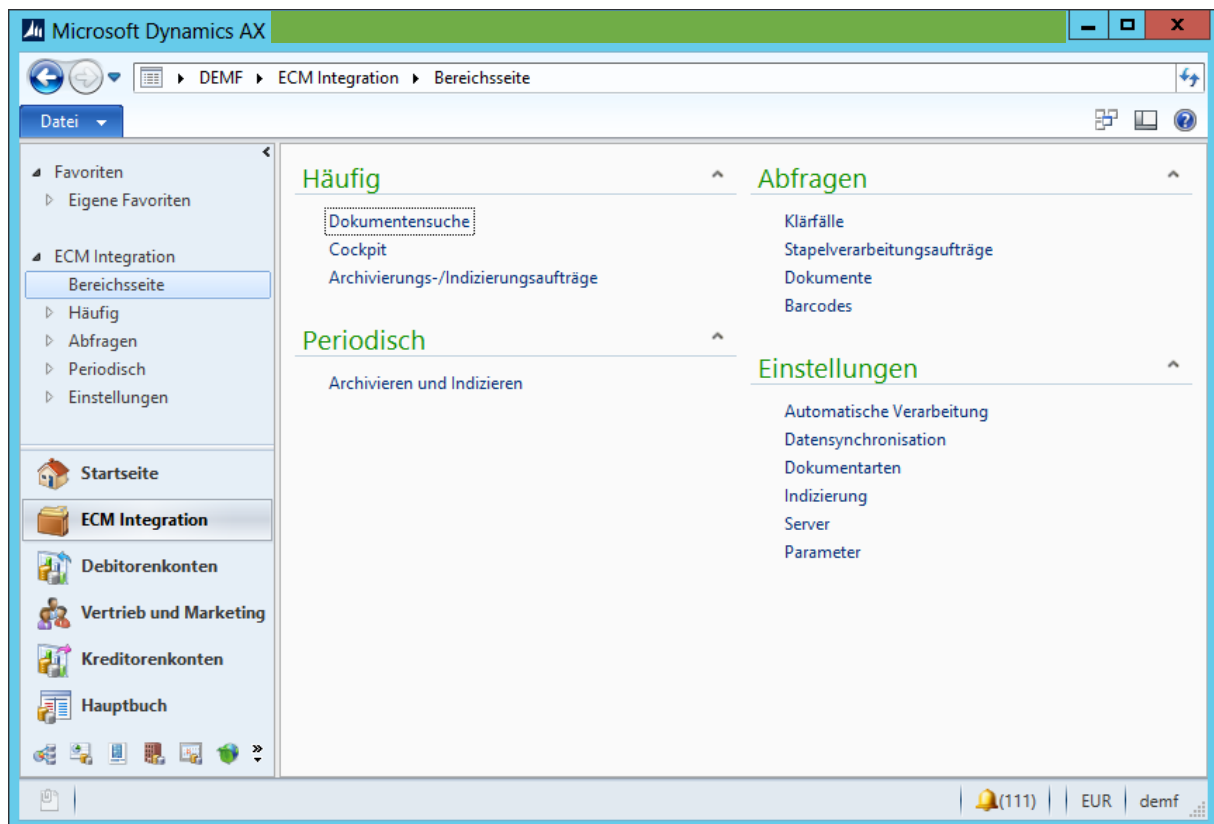


Abbildung 11: Bereichsseite ECM Integration

12 Modulübersicht und Kurzbeschreibung

12.1 ax archivelink®

Basis Modul für die Ein- und Ausgangsbelegarchivierung.

Im Basis Modul ist die Ansteuerung und Verwaltung eines ax content server®, die Barcodeerfassung, die Vorgangsverknüpfung in MS Dynamics AX Vorgänge, die Dropzone zur komfortablen Ablage von externen Dokumenten, das ax archivelink® cockpit als zentrale Überwachungs- und Steuereinheit sowie die Möglichkeit zur Einrichtung und Nutzung datenbasierter Workflowlösungen enthalten.

12.2 ax archivelink® search

Suche, Finden und Anzeige mit einem Webbrowser (PC, Tablet oder Smartphone) von MS Dynamics AX Dokumenten.

12.3 ax archivelink® importer

Manueller oder automatisierter Stapelimport von externen Dokumenten in MS Dynamics AX.

12.4 ax archivelink® content server manager

Verwaltung und Unterstützung von mehreren content servern gleichzeitig. Möglichkeit zur dokumentabhängigen Verteilung auf unterschiedliche ECM Systeme (z.B. Die digitale Personalakte wird im ECM System „A“ gespeichert und die Archivierung der kaufmännischen Unterlagen erfolgt im ECM System „B“).

12.5 ax archivelink® index

Basis Modul für die Funktionsnutzung und -unterstützung von ECM Systemen.

Im Basis Modul ist die synchrone Indizierung bei der Belegarchivierung, die zeitgesteuerte automatische und manuelle Nach- und Re-Indizierung von Belegen sowie die Datensynchronisierung (z.B. Aktenanlage ohne Dokumente) mit dem ECM System enthalten.

12.6 ax invoice cockpit

Zentrale Verwaltung – Lenkung – Buchung von Eingangsrechnungen.

Zentrales Eingangsrechnungsbuch in MS Dynamics AX, welches nicht nur sämtliche Eingangsrechnungen anzeigt, die über die unterschiedlichsten Wege in MS Dynamics AX erfasst bzw. importiert wurden, sondern aus welchem auch die Buchungen mit den MS Dynamics AX Standard Funktionen veranlasst werden können.

Des Weiteren unterstützt das ax ecm extension® invoice cockpit die Daten- und Statusanzeige sowie die Steuerung von internen und externen Workflowlösungen zur Eingangsrechnungsprüfung.

12.7 ax content server® nas

Speicherung der Dokumente auf Festplatten.

12.8 ax content server® d.3ecm

Ganzheitliche Unterstützung und Anbindung von d.3ecm. Dokumenten- und Datenschnittstelle sowie vollständige ECM Integration.

Sie haben Fragen oder benötigen weitere Informationen? - Sprechen Sie uns an!

edoc solutions ag
Metternicher Str. 4
53919 Weilerswist

T +49 2254 9643 0
F +49 2254 9643 777
info@edoc.de
www.edoc.de



Microsoft Partner

Gold Application Development
Silver Midmarket Solution Provider
Silver Datacenter

Wer wir sind

Wir sind ein Spezialist für Dienstleistungen rund um das Management unternehmensweiter Informationen. Mit unserem Angebot aus einer Hand, von Hard- und Software bis Support, heben wir uns konsequent von vielen anderen mittelständischen Anbietern ab. Im Vergleich zu Großunternehmen, die eine ähnliche Leistungsbreite aufweisen, sind wir persönlicher, flexibler, effizienter.

Was unsere Kunden und Partner erwarten können

Wir bieten unseren Kunden Lösungen, die ihnen den größtmöglichen Nutzen bringen. Ausgehend von einer intensiven Beratung begleiten wir den Kunden von der technischen Umsetzung bis über das Projektende hinaus. Unseren Partnern gegenüber setzen wir auf eine langfristige Geschäftsbeziehung, die auf Vertrauen und überzeugender Kompetenz basiert.

Erfahrung. Professionalität. Qualität.
Unser Anspruch für Ihren Erfolg.

