



d.3 virtual user

Das Tool zur Lastanalyse von d.3ecm Archiven

Ob ERP-, CRM- oder ECM-System – nahezu jede Lösung, die Sie bei der Beschleunigung Ihrer Geschäftsprozesse unterstützt, stellt maßgebliche Anforderungen an Hard- und Software sowie an die gesamte IT-Umgebung. Wechselnde Rahmenbedingungen, wie z. B. ein stetig steigendes Belegaufkommen oder die wachsende Mitarbeiteranzahl können die Systemanforderungen beeinflussen. Wie können Sie sich nun sicher sein, dass ihre IT-Umgebung von heute den Anforderungen von morgen noch gewachsen sein wird?

Der d.3 virtual user gibt Ihnen Aufschluss darüber, wie sich veränderte Rahmenbedingungen auf die d.3ecm-Umgebung auswirken können. Erhöhtes Belegaufkommen oder gestiegene Benutzerzugriffe können gezielt simuliert und ausgewertet werden. Auf

diese Weise können Sie sehr komfortabel ermitteln, wie sich Recherche- und Reaktionszeiten unter größerer Belastung der Systemressourcen verändern. d.3 virtual user erzeugt eine dynamische Last für verschiedenste d.velop-Produkte und Fremdkomponenten und analysiert dabei das Antwortverhalten.

Vergewissern Sie sich rechtzeitig darüber, ob sich Ihre Systemumgebung den veränderten Voraussetzungen standhält, um auch in Zukunft einen fließenden Betrieb Ihres d.3ecm-Systems sicherstellen zu können.

Mit dem d.3 virtual user haben Sie jederzeit die Möglichkeit die Vitalität Ihres d.3ecm-Systems zu überprüfen. Individuelle Arbeitsschritte können bequem über die webbasierte Benutzeroberfläche ergänzt und in den gewünschten Ablaufplan integriert werden.



Die umfangreichen Ergebnisse liefern frühzeitig wichtige Indikatoren, die Sie zur Dimensionierung der betroffenen Abschnitte Ihrer IT-Umgebung benötigen. Vor Produktivsetzung oder während des laufenden Betriebes liefert d.3 virtual user wichtige Details über die zukünftige Leistungsfähigkeit Ihrer d.3ecm-Umgebung.

Ihre Vorteile

- Webbasierte Anwendung zur automatisierten Simulation des Dokumentenlebenszyklus
- Umfangreiche Diagnose über wechselnde Belastungsstufen hinweg
- Automatische Ermittlung von Grenzwerten
- Vielseitige Auswertmöglichkeiten
- Frühzeitige Identifikation mangelnder Ressourcen
- Default-Aktionen und Ablaufpläne bereits nach der Installation vorhanden
- Hoher Individualisierungsgrad durch Integration eigener Aktionen
- Scripting auf Basis der bewährten d.3ecm-API
- Vollumfängliche REST-Schnittstelle zur Remote-Steuerung des d.3 virtual users
- Multi-Instanzfähigkeit
- Unterstützung eigener elektronischer Wörterbücher zum Aufbau von Zufallsdaten



Menü

- Archive
- Testscripte
- Testpläne
- Testläufe

Konfiguration

- Wörterbücher
- Instanzen
- Ergebnislogging

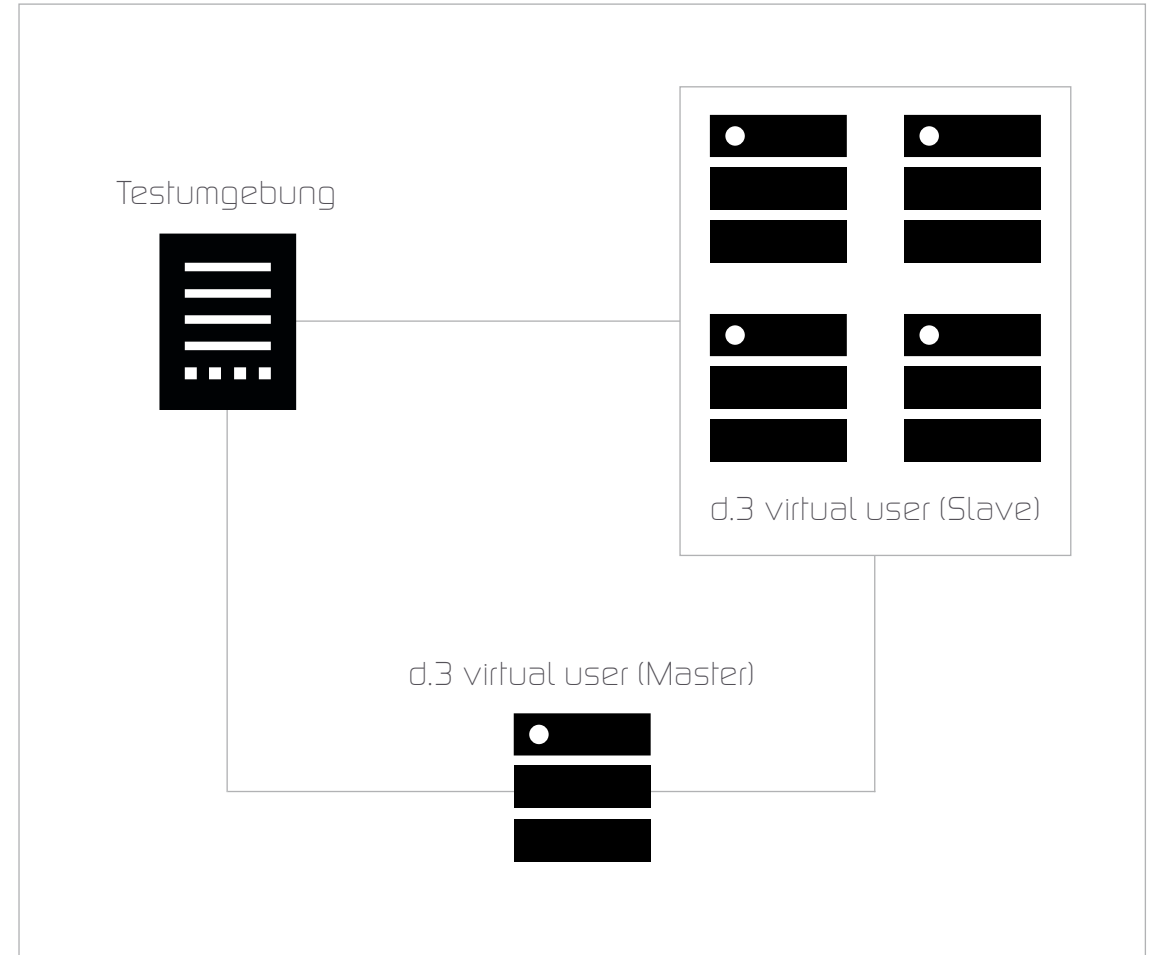
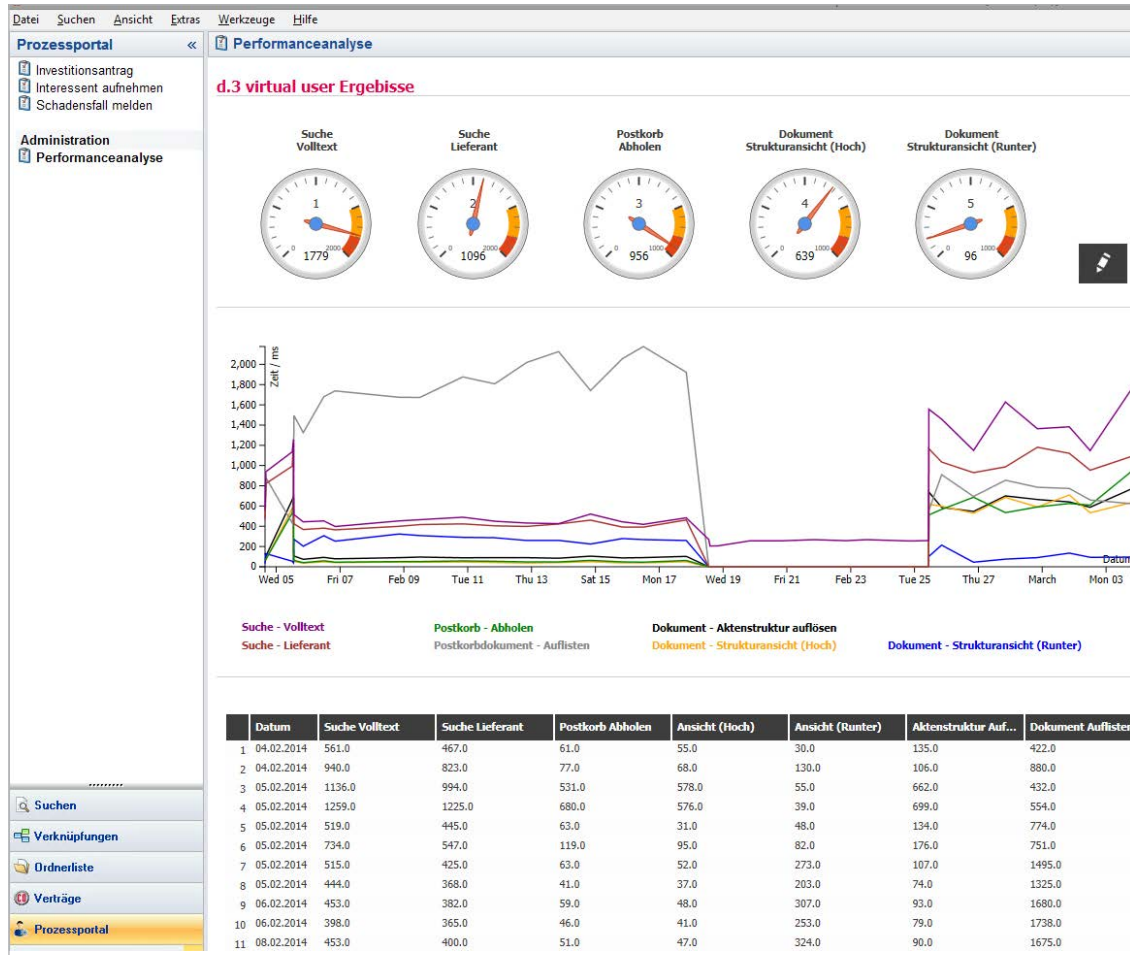
Testläufe

Neu...

Testrun-0001: Automated testrun started on 2013-12-04 02:30:08

Erstellt: 2013 Dec 4 02:30:08
 Gestartet: 2013 Dec 4 02:29:52
 Beendet: 2013 Dec 4 05:33:43
 Status: FINISHED

Messwert	Anzahl	Schnellste	Mittelwert	Längste	StdAbweichung
Dokument - Auflisten	57772x	14ms	108ms	20.1s	426ms
Dokument - Bearbeitung finden	99676x	8ms	76ms	19.9s	243ms
Dokument - Download	99689x	8ms	64ms	20.1s	226ms
Dokument - Freigeben	39036x	3ms	249ms	1.6m	2s
Dokument - Statustransfer	17674x	14ms	14s	2m	20.5s
Dokument - Strukturansicht (Hoch)	9968x	4ms	48ms	19.8s	285ms
Dokument - Strukturansicht (Runter)	9968x	4ms	35ms	2.6s	74ms
Import - Angebot	49839x	137ms	795ms	41.4s	1.5s
Import - Bestellung	49842x	111ms	729ms	37.5s	1.5s
Postkorb - Abholen	19936x	7ms	74ms	20s	255ms
Postkorb - Dokument versenden	9968x	91ms	165ms	20s	271ms
Postkorb - Quittieren	7953x	18ms	53ms	3.4s	87ms
Suche - Alles	1x	1.8s	1.8s	1.8s	0ms
Suche - Volltext	9951x	31ms	244ms	11s	344ms



d.velop

Die 1992 gegründete d.velop AG mit Sitz in Gescher entwickelt und vermarktet Software, die dokumentenbasierte Geschäfts- und Entscheidungsprozesse in Unternehmen und Organisationen optimiert. Neben der strategischen Plattform d.3ecm – einer modularen Enterprise Content Management (ECM) Lösung – entwickelt d.velop mit der Produktlinie ecspand Services und Lösungen für Microsoft SharePoint, die dort die Funktionsbereiche ECM und DMS vervollständigen. Mit ihrer dritten Produktlinie

foxdox hat sich d.velop erfolgreich den Markt für Enterprise Content Management Lösungen in der Cloud erschlossen. Kernfunktionen sind eine automatisierte Posteingangsbearbeitung mit selbstlernender Dokumentenklassifizierung, eine effiziente Dokumentenverwaltung und -archivierung sowie die komplette Ablaufsteuerung der Prozesse. Lösungen der d.velop beschleunigen Abläufe, vereinfachen Entscheidungen und verbessern nachhaltig die Wettbewerbsfähigkeit.



Metternicher Straße 4
53919 Weilerswist

T +49 2254 9643 0
F +49 2254 9643 777

info@edoc.de
www.edoc.de



Version: d.3 virtual user: Januar 2015. Alle Rechte und Änderungen vorbehalten.

Die tatsächliche Realisierung der Lösung ist unternehmensspezifisch und kann von den beschriebenen Funktionen abweichen.